



АДМИНИСТРАЦИЯ
ДОБРЯНСКОГО ГОРОДСКОГО ОКРУГА

ПОСТАНОВЛЕНИЕ

19.12.2024

№ 3498

г.Добрянка

**Об установлении публичного
сервитута**

В соответствии со статьей 23, главой V.7 Земельного кодекса Российской Федерации, постановлением Правительства Российской Федерации от 24 февраля 2009 г. № 160 «О порядке установления охранных зон объектов электросетевого хозяйства и особых условий использования земельных участков, расположенных в границах таких зон», Уставом Добрянского городского округа, пунктом 3.4 Положения об управлении имуществом и земельных отношений администрации Добрянского городского округа, утвержденного решением Думы Добрянского городского округа от 19 декабря 2019 г. № 90, рассмотрев представленные документы, ходатайство об установлении публичного сервитута акционерного общества «Газпром газораспределение Пермь» от 16 декабря 2024 г. вх. № 00301-00013-00306-0000221-24,

администрация округа ПОСТАНОВЛЯЕТ:

1. Утвердить границы публичного сервитута общей площадью 15 кв. м, согласно приложению 1 к настоящему постановлению, на части земельного участка, указанного в приложении 2 к настоящему постановлению.

2. Установить публичный сервитут на основании ходатайства акционерного общества «Газпром газораспределение Пермь» (614000, Пермский край, г. Пермь, ул. Петропавловская, д. 43, ОГРН 1025900512670, ИНН 5902183841), общей площадью 15 кв. м, на части земельного участка, согласно приложению 2 к настоящему постановлению, в целях размещения сооружения (газопровода-ввода до границы земельного участка по адресу: Пермский край, городской округ Добрянский, деревня Нижнее Задолгое, по улице Прохладная, дом 8) с кадастровым номером 59:18:0130101:1055, сроком на 49 лет.

3. Акционерному обществу «Газпром газораспределение Пермь» в установленном законом порядке после прекращения действия публичного



сервитута привести часть обремененного публичным сервитутом земельного участка, согласно приложению 2 к настоящему постановлению, в состояние, пригодное для его использования в соответствии с видом разрешенного использования.

4. Акционерное общество «Газпром газораспределение Пермь» вправе:

4.1. приступить к осуществлению публичного сервитута со дня заключения соглашения об его осуществлении, но не ранее дня внесения сведений о публичном сервитуте в Единый государственный реестр недвижимости;

4.2. в установленных границах публичного сервитута осуществлять, в соответствии с требованиями законодательства Российской Федерации, деятельность, для обеспечения которой установлен публичный сервитут;

4.3. до окончания срока публичного сервитута обратиться с ходатайством об установлении публичного сервитута на новый срок.

5. Управлению имущественных и земельных отношений администрации Добрянского городского округа в установленном законом порядке обеспечить:

5.1. размещение настоящего постановления на официальном сайте правовой информации Добрянского городского округа в информационно-телекоммуникационной сети Интернет с доменным именем dobr-pravo.ru;

5.2. направление копии настоящего постановления в федеральный орган исполнительной власти, уполномоченный Правительством Российской Федерации на осуществление государственного кадастрового учета, государственной регистрации прав, ведение Единого государственного реестра недвижимости и предоставление сведений, содержащихся в Едином государственном реестре недвижимости;

5.3. направление заявителю копии настоящего постановления, сведений о лице, являющемся правообладателем земельного участка, согласно приложению 2 к настоящему постановлению.

6. Контроль за исполнением постановления возложить на первого заместителя главы администрации Добрянского городского округа.

Глава городского округа –
глава администрации
Добрянского городского округа



Д.В. Антонов



Приложение 2
к постановлению
администрации Добрянского
городского округа
от 19.12.2024 № 3498

№ п/п	Кадастровый номер, адрес или местоположение земельного участка	Площадь части земельного участка (кв. м)
1	Пермский край, г. Добрянка, д. Нижнее Задолгое, кадастровый номер 59:18:0130101:970	15



Приложение 1 к постановлению администрации Добрянского городского округа
от №

ГРАФИЧЕСКОЕ ОПИСАНИЕ

местоположения границ населенных пунктов, территориальных зон, особо охраняемых
природных территорий, зон с особыми условиями использования территории

Публичный сервитут газопровода-ввода до границы земельного участка по адресу: Пермский край, городской округ
Добрянский, деревня Нижнее Задолгое, по улице Прохладная, дом 8. Кадастровый номер сооружения
59:18:0130101:1055 (для обслуживания и эксплуатации газопроводов)

(наименование объекта, местоположение границ которого описано (далее - объект))

Раздел 1

Сведения об объекте		
№ п/п	Характеристики объекта	Описание характеристик
1	2	3
1	Местоположение объекта	Пермский край, Добрянский г.о., Нижнее Задолгое д
2	Площадь объекта ± величина погрешности определения площади ($P \pm \Delta P$), м ²	15 ± 1
3	Иные характеристики объекта	<p>1. Иные идентифицирующие сведения: Иное сооружение (Газопровод-ввод до границы земельного участка)</p> <p>2. Цель установления публичного сервитута: Размещение объектов электросетевого хозяйства, тепловых сетей, водопроводных сетей, сетей водоотведения, линий и сооружений связи, линейных объектов системы газоснабжения, нефтепроводов и нефтепродуктопроводов, их неотъемлемых технологических частей, если указанные объекты являются объектами федерального, регионального или местного значения, либо необходимы для организации электро-, газо-, тепло-, водоснабжения населения и водоотведения, подключения (технологического присоединения) к сетям инженерно-технического обеспечения, либо переносятся в связи с изъятием земельных участков, на которых они ранее располагались, для государственных или муниципальных нужд (далее также - инженерные сооружения)</p> <p>3. Срок публичного сервитута: Продолжительность: 49 лет</p>

Раздел 2

Сведения о местоположении границ объекта					
1. Система координат МСК-59, зона 2					
2. Сведения о характерных точках границ объекта					
Обозначение характерных точек границ	Координаты, м		Метод определения координат характерной точки	Средняя квадратическая погрешность положения характерной точки (Mt), м	Описание обозначения точки на местности (при наличии)
	X	Y			
1	2	3	4	5	6
1	550696.62	2244327.60	Аналитический метод	0.1	Закрепление отсутствует
2	550698.13	2244323.90	Аналитический метод	0.1	Закрепление отсутствует
3	550701.47	2244325.10	Аналитический метод	0.1	Закрепление отсутствует
4	550700.11	2244328.86	Аналитический метод	0.1	Закрепление отсутствует



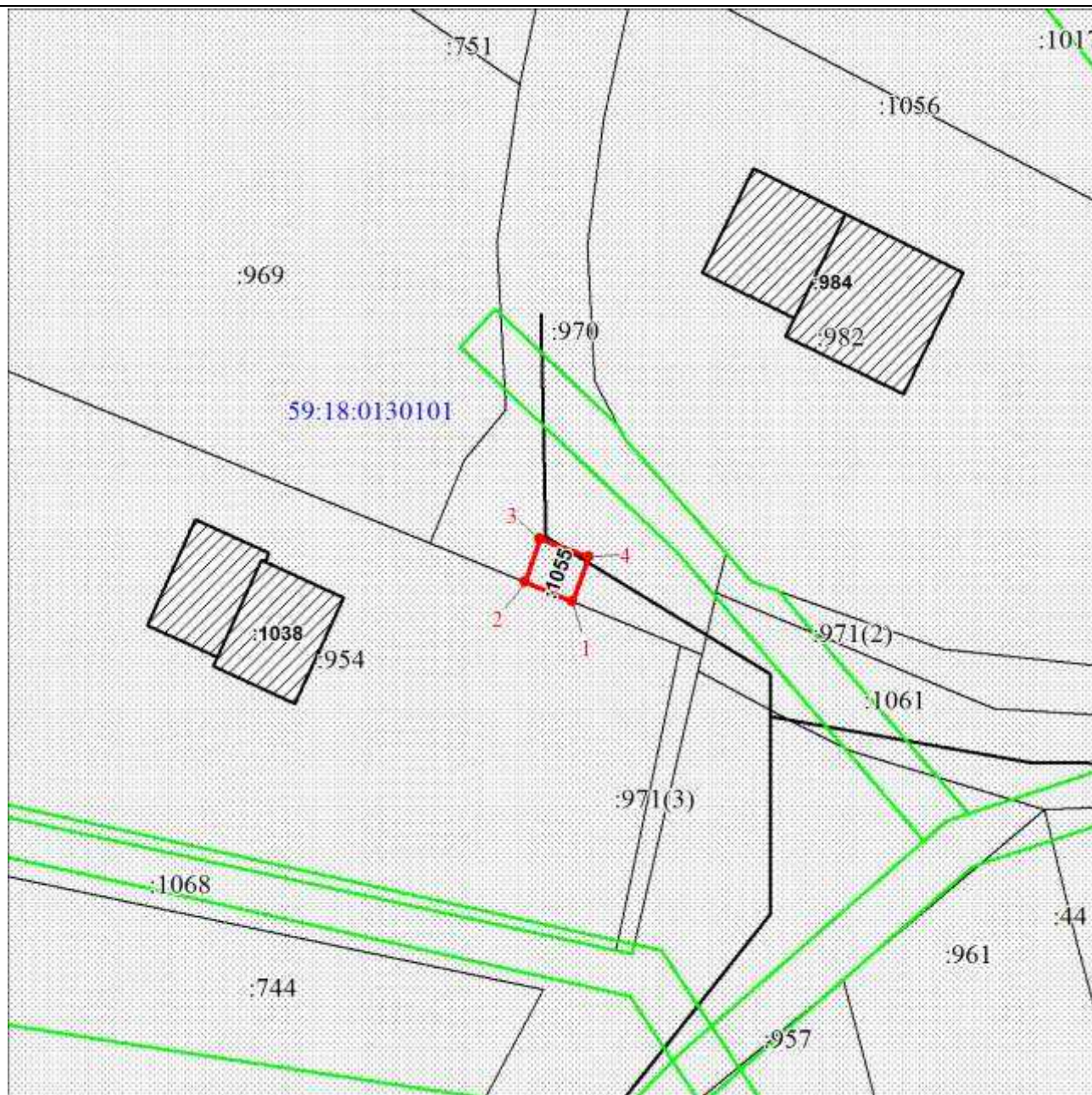
Сведения о местоположении границ объекта					
1. Система координат МСК-59, зона 2					
2. Сведения о характерных точках границ объекта					
Обозначение характерных точек границ	Координаты, м		Метод определения координат характерной точки	Средняя квадратическая погрешность положения характерной точки (Mt), м	Описание обозначения точки на местности (при наличии)
	X	Y			
1	550696.62	2244327.60	Аналитический метод	0.1	Закрепление отсутствует
3. Сведения о характерных точках части (частей) границы объекта					
Обозначение характерных точек части границы	Координаты, м		Метод определения координат характерной точки	Средняя квадратическая погрешность положения характерной точки (Mt), м	Описание обозначения точки на местности (при наличии)
	X	Y			
1	2	3	4	5	6
-	-	-	-	-	-

Раздел 3

Сведения о местоположении измененных (уточненных) границ объекта							
1. Система координат МСК-59, зона 2							
2. Сведения о характерных точках границ объекта							
Обозначение характерных точек границ	Существующие координаты, м		Измененные (уточненные) координаты, м		Метод определения координат характерной точки	Средняя квадратическая погрешность положения характерной точки (Mt), м	Описание обозначения точки на местности (при наличии)
	X	Y	X	Y			
1	2	3	4	5	6	7	8
-	-	-	-	-	-	-	-
3. Сведения о характерных точках части (частей) границы объекта							
Обозначение характерных точек части границы	Существующие координаты, м		Измененные (уточненные) координаты, м		Метод определения координат характерной точки	Средняя квадратическая погрешность положения характерной точки (Mt), м	Описание обозначения точки на местности (при наличии)
	X	Y	X	Y			
1	2	3	4	5	6	7	8
-	-	-	-	-	-	-	-



План границ объекта



Масштаб 1:500

Используемые условные знаки и обозначения:

- Характерная точка границы публичного сервитута
- Граница публичного сервитута
- Границы земельных участков по сведениям ЕГРН
- :954** Кадастровый номер земельного участка
- 59:18:0130101** Обозначение кадастрового квартала
- Граница кадастрового квартала
- Граница охранной зоны
- Границы объектов капитального строительства по сведениям ЕГРН



Текстовое описание местоположения границ объекта		
Прохождение границы		Описание прохождения границы
от точки	до точки	
1	2	3
-	-	-

