

ГРАФИЧЕСКОЕ ОПИСАНИЕ

местоположения границ публичного сервитута

ВЛ-110 кВ Боковая-Парма
(наименование объекта, местоположение границ которого описано (далее - объект))

Раздел 1

Сведения об объекте		
№ п/п	Характеристики объекта	Описание характеристик
1	2	3
1	Местоположение объекта	Пермский край
2	Площадь объекта +/- величина погрешности определения площади (Р+/- Дельта Р)	1382953 кв.м ± 249.45 кв.м
3	Иные характеристики объекта	—

Раздел 2

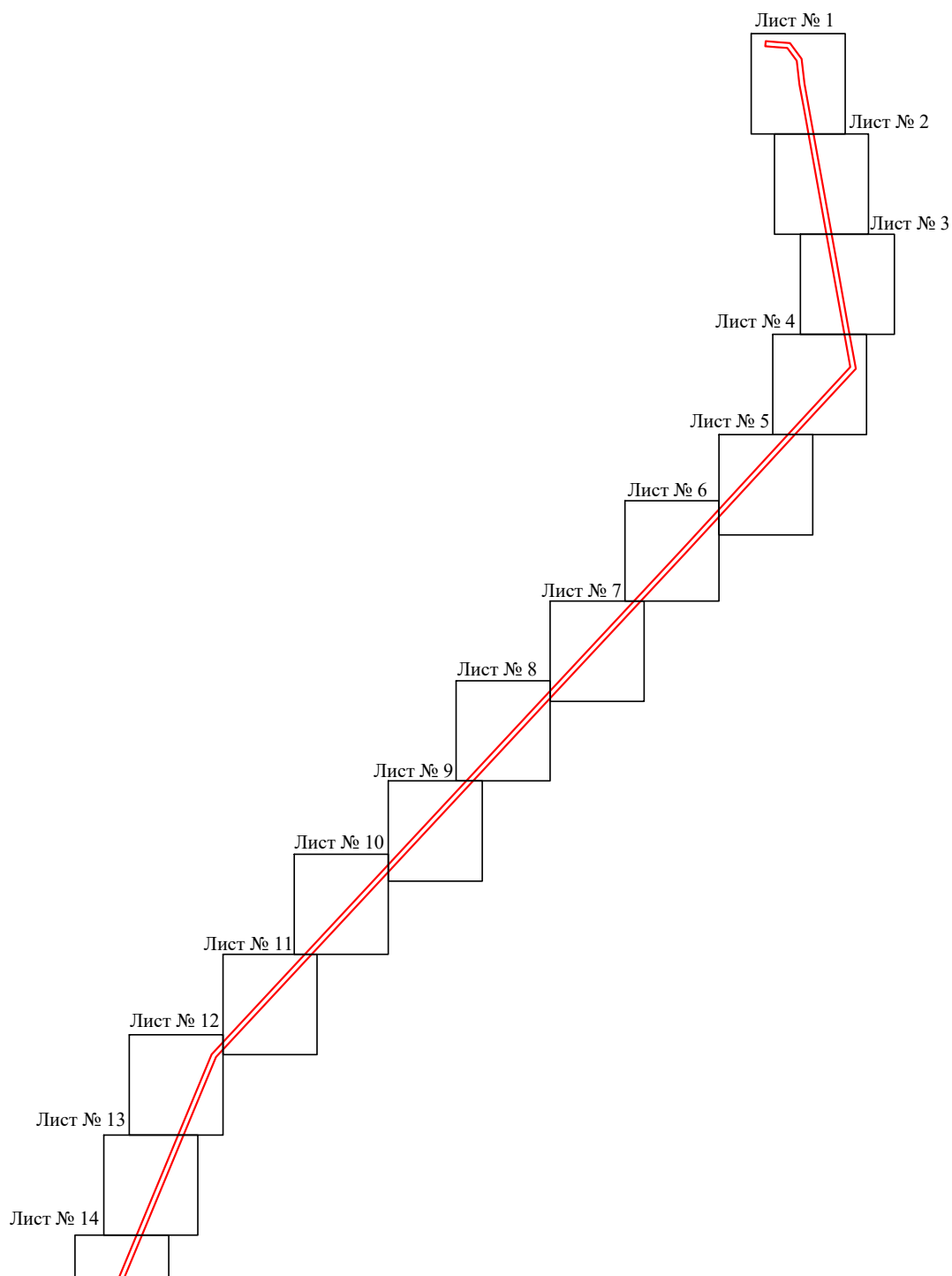
Сведения о местоположении границ объекта					
1. Система координат <u>МСК-59, зона 2</u>					
2. Сведения о характерных точках границ объекта					
Обозначение характерных точек границ	Координаты, м		Метод определения координат характерной точки	Средняя квадратическая погрешность положения характерной точки (M _t), м	Описание обозначения точки местности (при наличии)
	X	Y			
1	2	3	4	5	6
1	586346.06	2273569.58	Метод спутниковых геодезических измерений (определений)	0.10	—
2	586390.29	2273590.69	Метод спутниковых геодезических измерений (определений)	0.10	—
3	586386.15	2273596.80	Метод спутниковых геодезических измерений (определений)	0.10	—
4	586329.40	2273705.51	Метод спутниковых геодезических измерений (определений)	0.10	—
5	586832.80	2274152.02	Метод спутниковых геодезических измерений (определений)	0.10	—
6	587088.57	2274517.24	Метод спутниковых геодезических измерений (определений)	0.10	—
7	587372.45	2274677.82	Метод спутниковых геодезических измерений (определений)	0.10	—
8	587932.86	2274999.39	Метод спутниковых геодезических измерений (определений)	0.10	—
9	589568.24	2275935.68	Метод спутниковых геодезических измерений (определений)	0.10	—
10	590054.13	2276304.51	Метод спутниковых геодезических измерений (определений)	0.10	—
11	591354.47	2277293.19	Метод спутниковых геодезических измерений (определений)	0.10	—
12	591922.13	2277724.15	Метод спутниковых геодезических измерений (определений)	0.10	—
13	592481.09	2278152.77	Метод спутниковых геодезических измерений (определений)	0.10	—
14	592633.49	2278266.30	Метод спутниковых геодезических измерений (определений)	0.10	—
15	593525.52	2278944.47	Метод спутниковых геодезических измерений (определений)	0.10	—
16	595654.05	2279831.05	Метод спутниковых геодезических измерений (определений)	0.10	—
17	597763.61	2280708.09	Метод спутниковых геодезических измерений (определений)	0.10	—
18	598319.92	2280938.82	Метод спутниковых геодезических измерений (определений)	0.10	—
19	598858.47	2281162.83	Метод спутниковых геодезических измерений (определений)	0.10	—
20	599541.82	2281446.48	Метод спутниковых геодезических измерений (определений)	0.10	—
21	602903.06	2284575.01	Метод спутниковых геодезических измерений (определений)	0.10	—
22	604451.92	2286021.69	Метод спутниковых геодезических измерений (определений)	0.10	—
23	605617.28	2287096.21	Метод спутниковых геодезических измерений (определений)	0.10	—
24	606231.94	2287664.55	Метод спутниковых геодезических измерений (определений)	0.10	—
25	606614.88	2287594.70	Метод спутниковых геодезических измерений (определений)	0.10	—
26	607268.31	2287477.65	Метод спутниковых геодезических измерений (определений)	0.10	—

27	608757.91	2287210.34	Метод спутниковых геодезических измерений (определений)	0.10	–
28	608983.24	2287168.81	Метод спутниковых геодезических измерений (определений)	0.10	–
29	609213.69	2287141.55	Метод спутниковых геодезических измерений (определений)	0.10	–
30	609339.06	2287051.04	Метод спутниковых геодезических измерений (определений)	0.10	–
31	609346.29	2286948.77	Метод спутниковых геодезических измерений (определений)	0.10	–
32	609355.22	2286836.00	Метод спутниковых геодезических измерений (определений)	0.10	–
33	609404.04	2286839.78	Метод спутниковых геодезических измерений (определений)	0.10	–
34	609395.16	2286952.44	Метод спутниковых геодезических измерений (определений)	0.10	–
35	609386.33	2287077.34	Метод спутниковых геодезических измерений (определений)	0.10	–
36	609232.09	2287188.71	Метод спутниковых геодезических измерений (определений)	0.10	–
37	608990.50	2287217.29	Метод спутниковых геодезических измерений (определений)	0.10	–
38	608766.71	2287258.56	Метод спутниковых геодезических измерений (определений)	0.10	–
39	607276.98	2287525.89	Метод спутниковых геодезических измерений (определений)	0.10	–
40	606623.49	2287642.96	Метод спутниковых геодезических измерений (определений)	0.10	–
41	606216.77	2287717.17	Метод спутниковых геодезических измерений (определений)	0.10	–
42	605728.59	2287265.98	Метод спутниковых геодезических измерений (определений)	0.10	–
43	604418.48	2286057.50	Метод спутниковых геодезических измерений (определений)	0.10	–
44	602869.69	2284610.88	Метод спутниковых геодезических измерений (определений)	0.10	–
45	599514.85	2281488.33	Метод спутниковых геодезических измерений (определений)	0.10	–
46	598839.66	2281208.07	Метод спутниковых геодезических измерений (определений)	0.10	–
47	598301.18	2280984.10	Метод спутниковых геодезических измерений (определений)	0.10	–
48	597744.76	2280753.33	Метод спутниковых геодезических измерений (определений)	0.10	–
49	595635.22	2279876.27	Метод спутниковых геодезических измерений (определений)	0.10	–
50	593500.87	2278987.26	Метод спутниковых геодезических измерений (определений)	0.10	–
51	592604.02	2278305.45	Метод спутниковых геодезических измерений (определений)	0.10	–
52	592451.45	2278191.78	Метод спутниковых геодезических измерений (определений)	0.10	–
53	591892.49	2277763.16	Метод спутниковых геодезических измерений (определений)	0.10	–
54	591324.82	2277332.20	Метод спутниковых геодезических измерений (определений)	0.10	–
55	590024.46	2276343.50	Метод спутниковых геодезических измерений (определений)	0.10	–
56	589541.20	2275976.68	Метод спутниковых геодезических измерений (определений)	0.10	–
57	587908.54	2275041.92	Метод спутниковых геодезических измерений (определений)	0.10	–
58	587348.15	2274720.37	Метод спутниковых геодезических измерений (определений)	0.10	–
59	587054.78	2274554.39	Метод спутниковых геодезических измерений (определений)	0.10	–
60	586796.01	2274184.92	Метод спутниковых геодезических измерений (определений)	0.10	–
61	586268.33	2273716.62	Метод спутниковых геодезических измерений (определений)	0.10	–
62	586340.40	2273578.54	Метод спутниковых геодезических измерений (определений)	0.10	–
1	586346.06	2273569.58	Метод спутниковых геодезических измерений (определений)	0.10	–

3. Сведения о характерных точках части (частей) границы объекта

Обозначение характерных точек части границы	Координаты, м		Метод определения координат характерной точки	Средняя квадратическая погрешность положения характерной точки (M_t), м	Описание обозначения точки на местности (при наличии)
	X	Y			
1	2	3	4	5	6
–	–	–	–	–	–

Схема расположения границ публичного сервитута объекта

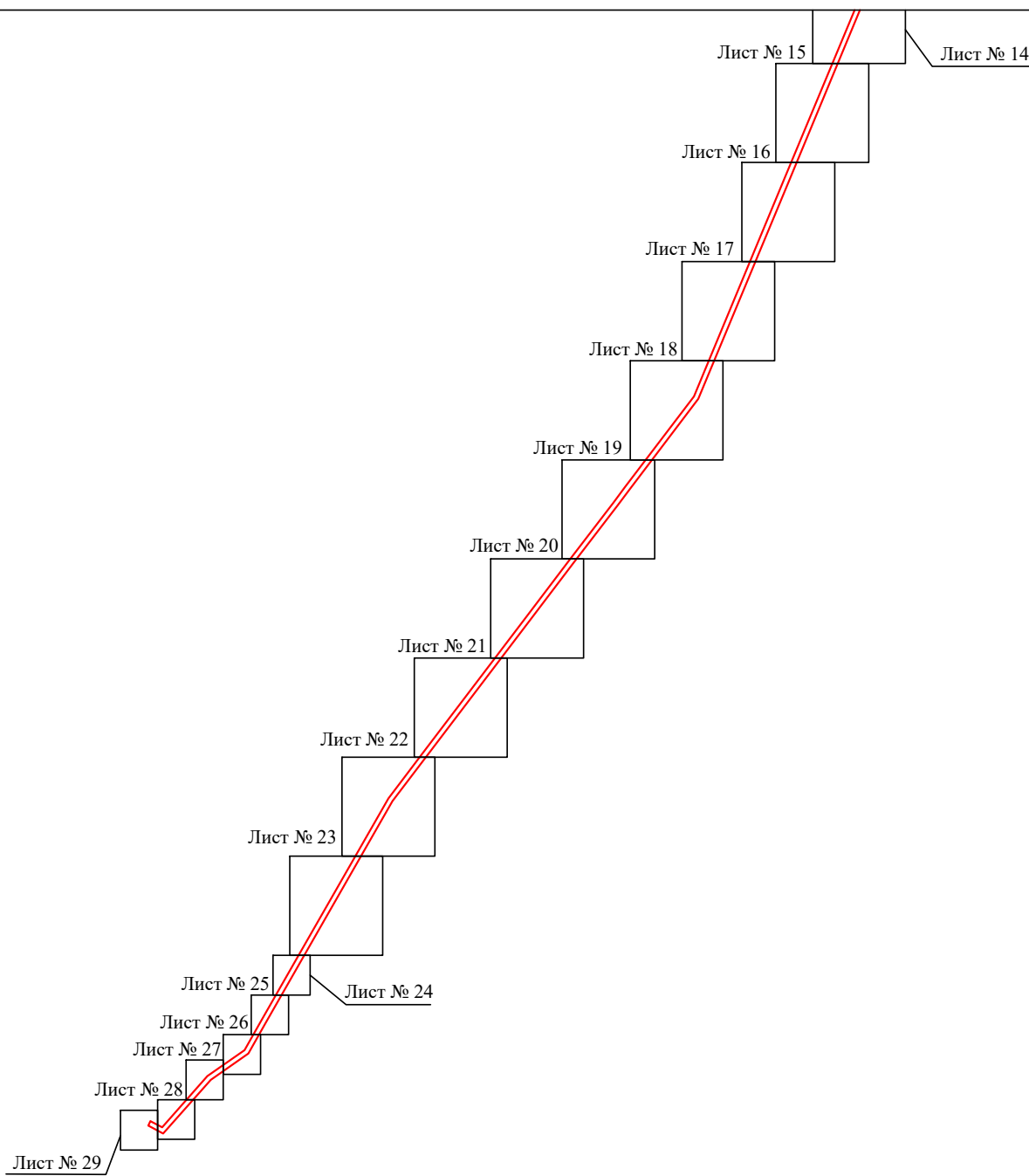


Масштаб 1:65000

Используемые условные знаки и обозначения:

— - граница публичного сервитута

Схема расположения границ публичного сервитута объекта



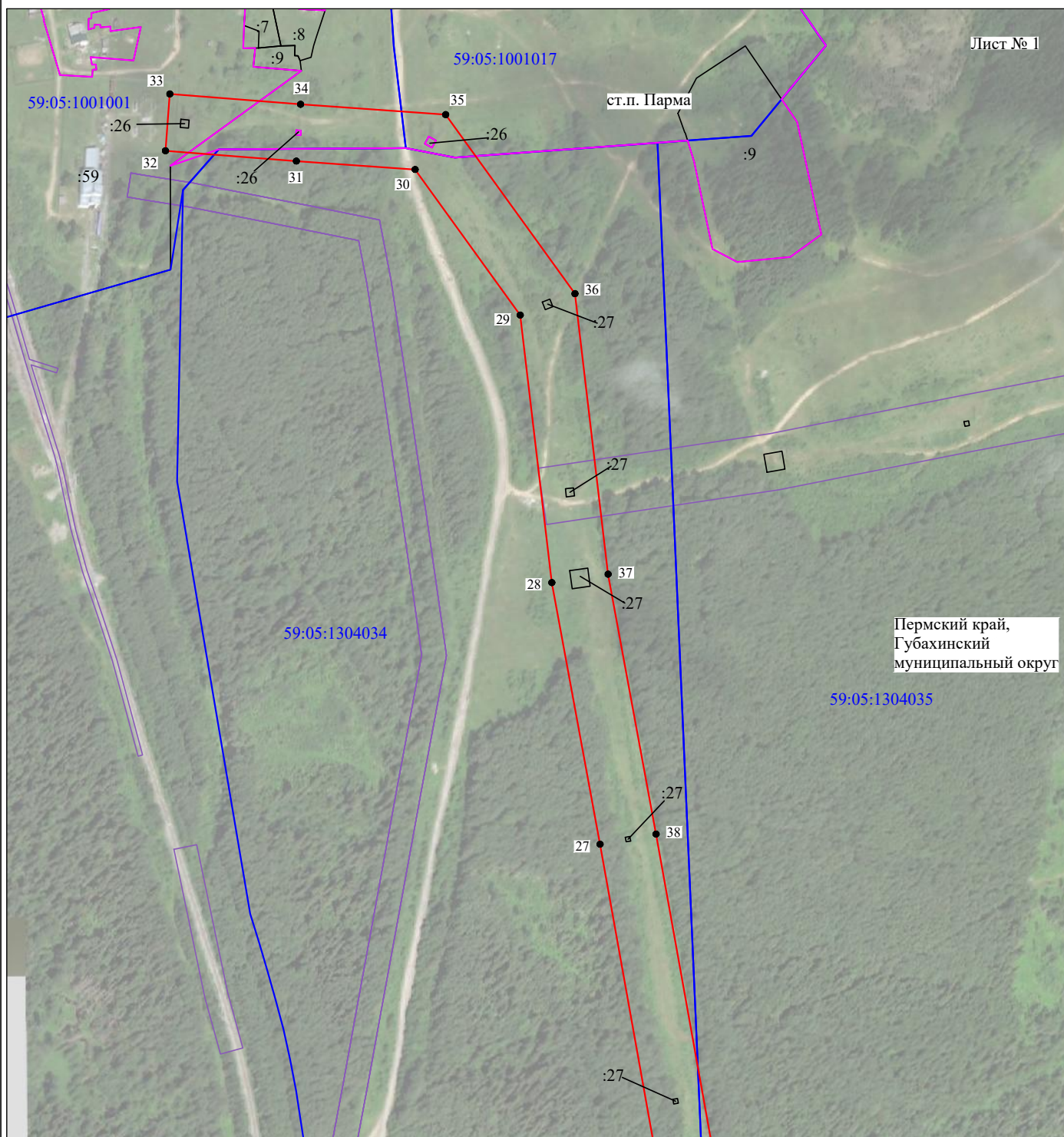
Масштаб 1:65000

Используемые условные знаки и обозначения:

— - граница публичного сервитута

Схема расположения границ публичного сервитута объекта

Лист № 1

Пермский край,
Губахинский
муниципальный округ

Масштаб 1:5000

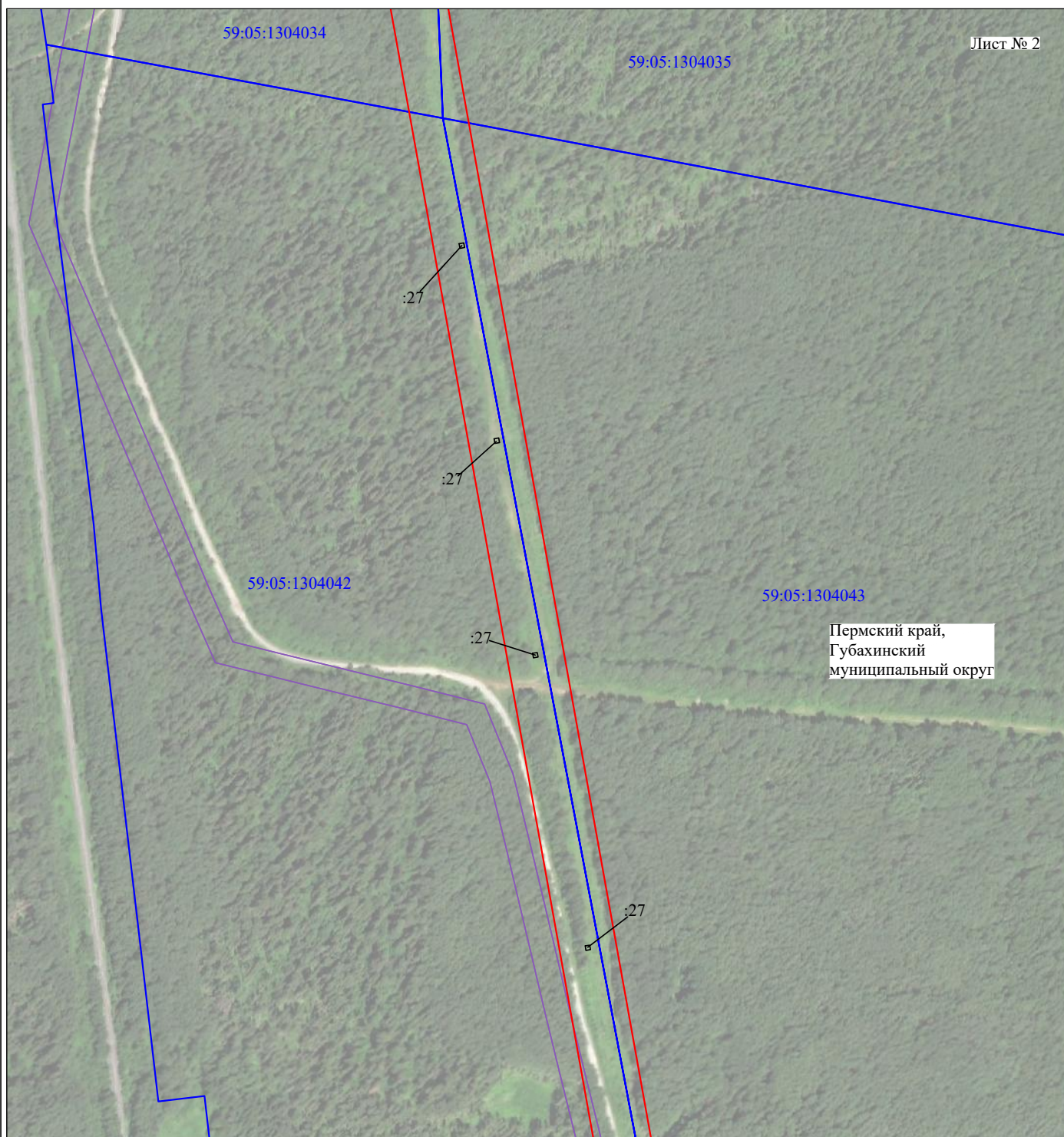
Используемые условные знаки и обозначения:

№1

- номер опоры
- граница публичного сервитута
- граница кадастрового деления
- граница населенного пункта
- граница земельного участка, имеющегося в ЕГРН
- граница ОКС, имеющаяся в ЕГРН
- граница охранной зоны, имеющейся в ЕГРН
- 59:11:1170001:34 - кадастровый номер земельного участка, имеющегося в ЕГРН
- 59:11:1170001 - номер кадастрового квартала
- 1 • - обозначение характерных точек границы

Схема расположения границ публичного сервитута объекта

Лист № 2



Масштаб 1:5000

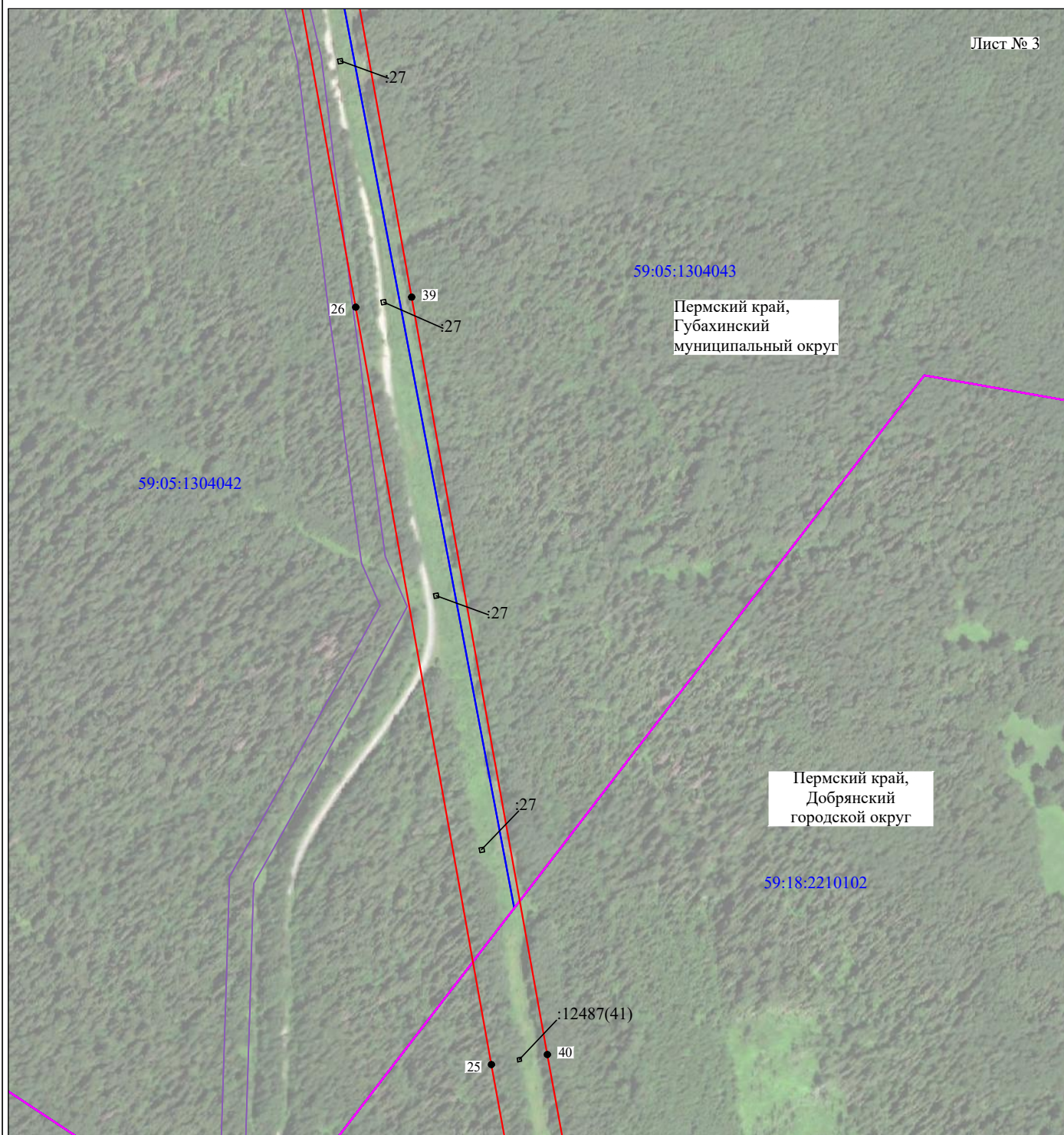
Используемые условные знаки и обозначения:

№1

- номер опоры
- граница публичного сервитута
- граница кадастрового деления
- граница населенного пункта
- граница земельного участка, имеющегося в ЕГРН
- граница ОКС, имеющаяся в ЕГРН
- граница охранной зоны, имеющейся в ЕГРН
- 59:11:1170001:34 - кадастровый номер земельного участка, имеющегося в ЕГРН
- 59:11:1170001 - номер кадастрового квартала
- 1 • - обозначение характерных точек границ

Схема расположения границ публичного сервитута объекта

Лист № 3



Масштаб 1:5000

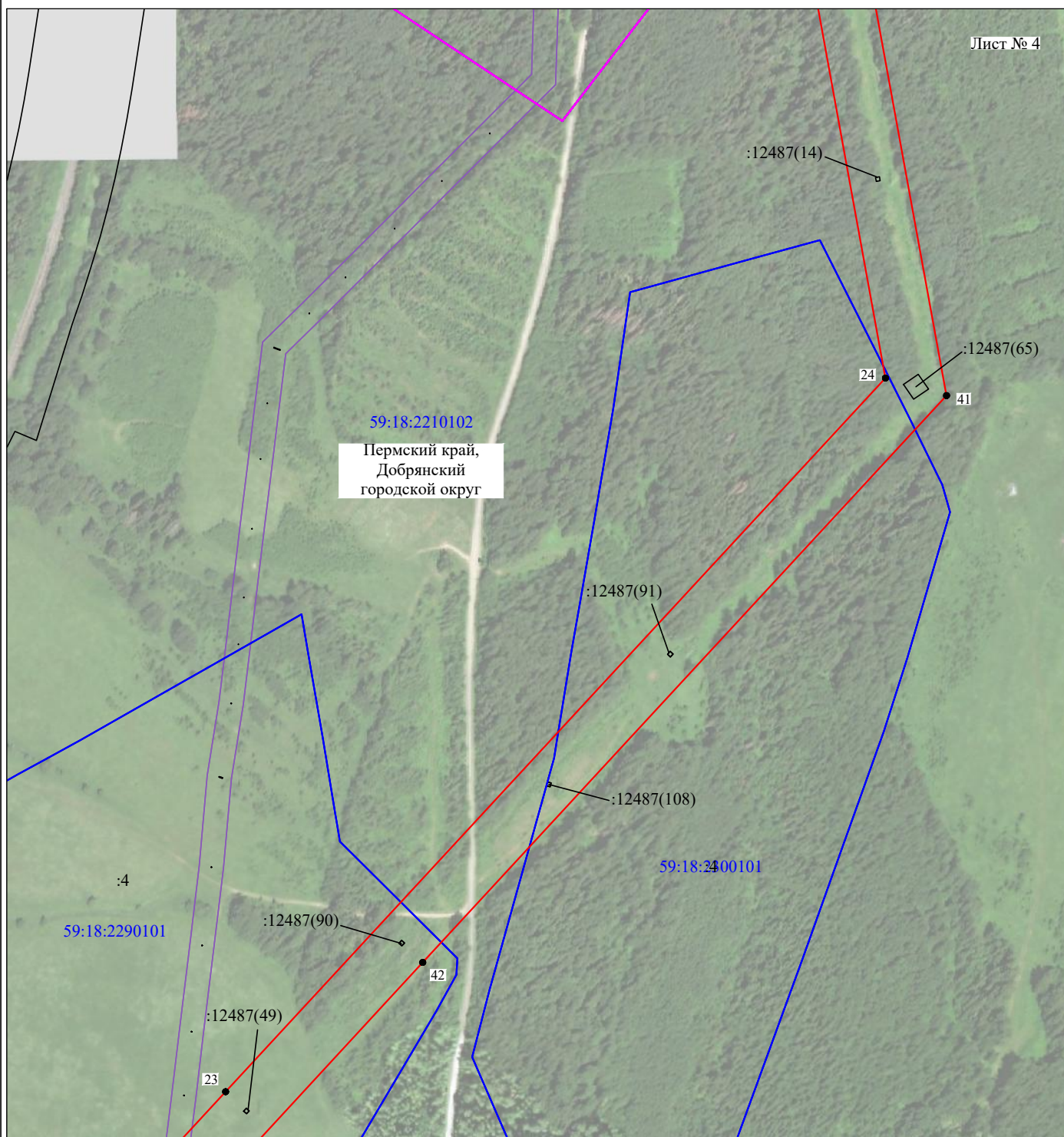
Используемые условные знаки и обозначения:

№1

- номер опоры
- граница публичного сервитута
- граница кадастрового деления
- граница населенного пункта
- граница земельного участка, имеющегося в ЕГРН
- граница ОКС, имеющаяся в ЕГРН
- граница охранной зоны, имеющейся в ЕГРН
- 59:11:1170001:34 - кадастровый номер земельного участка, имеющегося в ЕГРН
- 59:11:1170001 - номер кадастрового квартала
- 1 • - обозначение характерных точек границ

Схема расположения границ публичного сервитута объекта

Лист № 4



Масштаб 1:5000

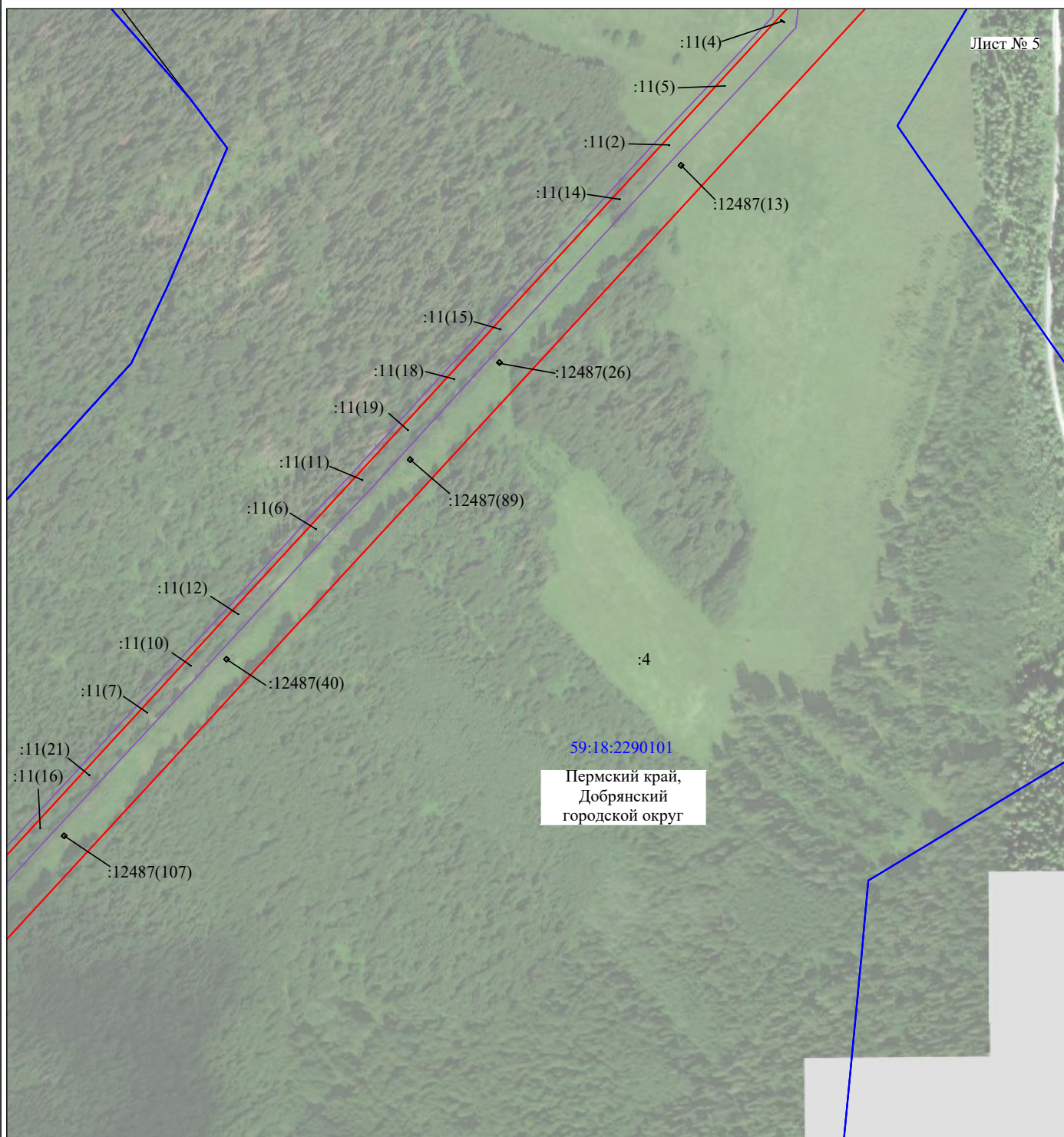
Используемые условные знаки и обозначения:

№1

- номер опоры
- граница публичного сервитута
- граница кадастрового деления
- граница населенного пункта
- граница земельного участка, имеющегося в ЕГРН
- граница ОКС, имеющаяся в ЕГРН
- граница охранной зоны, имеющейся в ЕГРН
- 59:11:1170001:34 - кадастровый номер земельного участка, имеющегося в ЕГРН
- 59:11:1170001 - номер кадастрового квартала
- 1 • - обозначение характерных точек границ

Схема расположения границ публичного сервитута объекта

Лист № 5

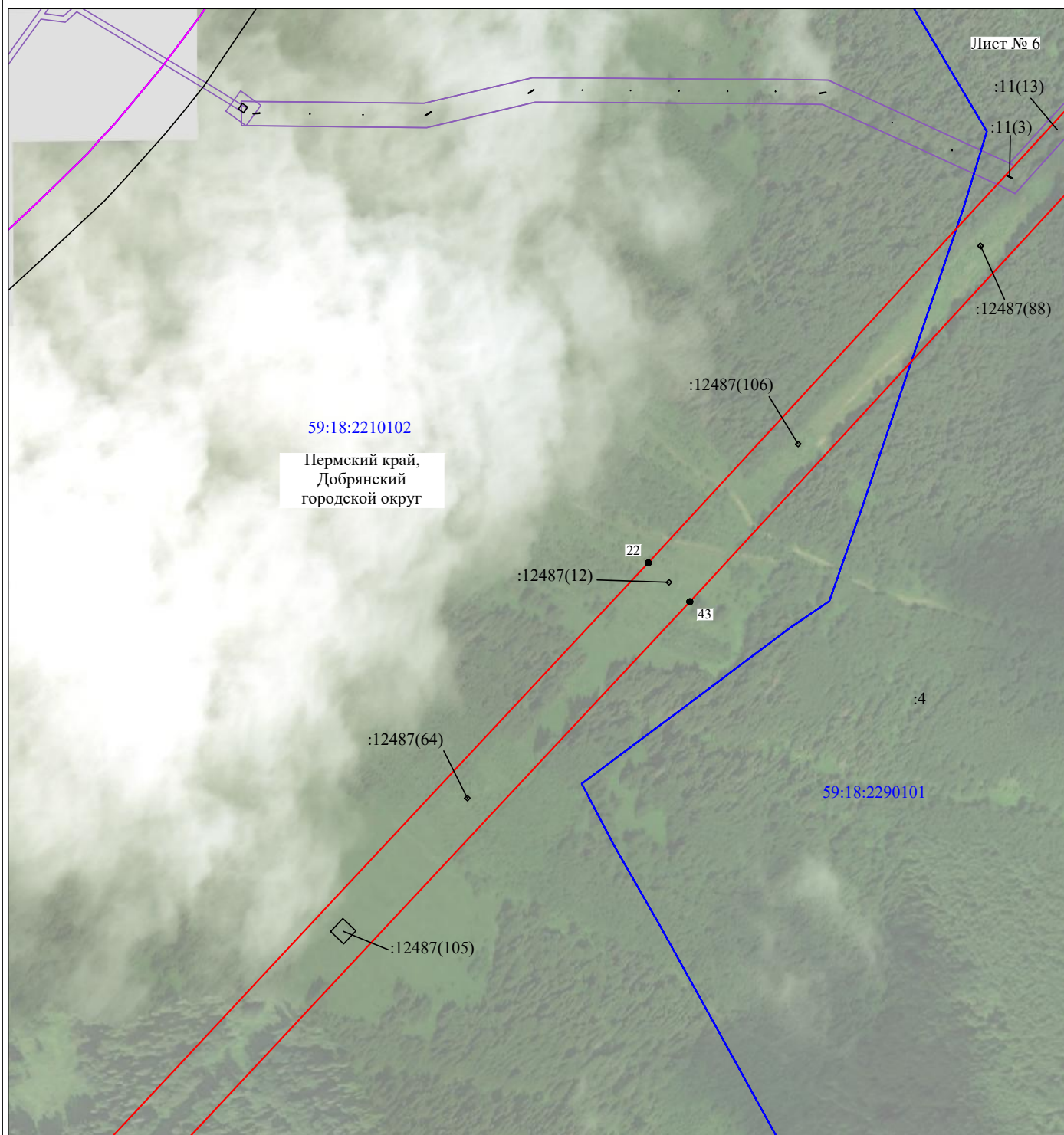


Масштаб 1:5000

Используемые условные знаки и обозначения:

- | | |
|--|---|
| №1 | - номер опоры |
| — | - граница публичного сервитута |
| — | - граница кадастрового деления |
| — | - граница населенного пункта |
| — | - граница земельного участка, имеющегося в ЕГРН |
| — | - граница ОКС, имеющаяся в ЕГРН |
| — | - граница охранной зоны, имеющейся в ЕГРН |
| 59:11:1170001:34 | - кадастровый номер земельного участка, имеющегося в ЕГРН |
| 59:11:1170001 | - номер кадастрового квартала |
| 1 • | - обозначение характерных точек границ |

Схема расположения границ публичного сервитута объекта

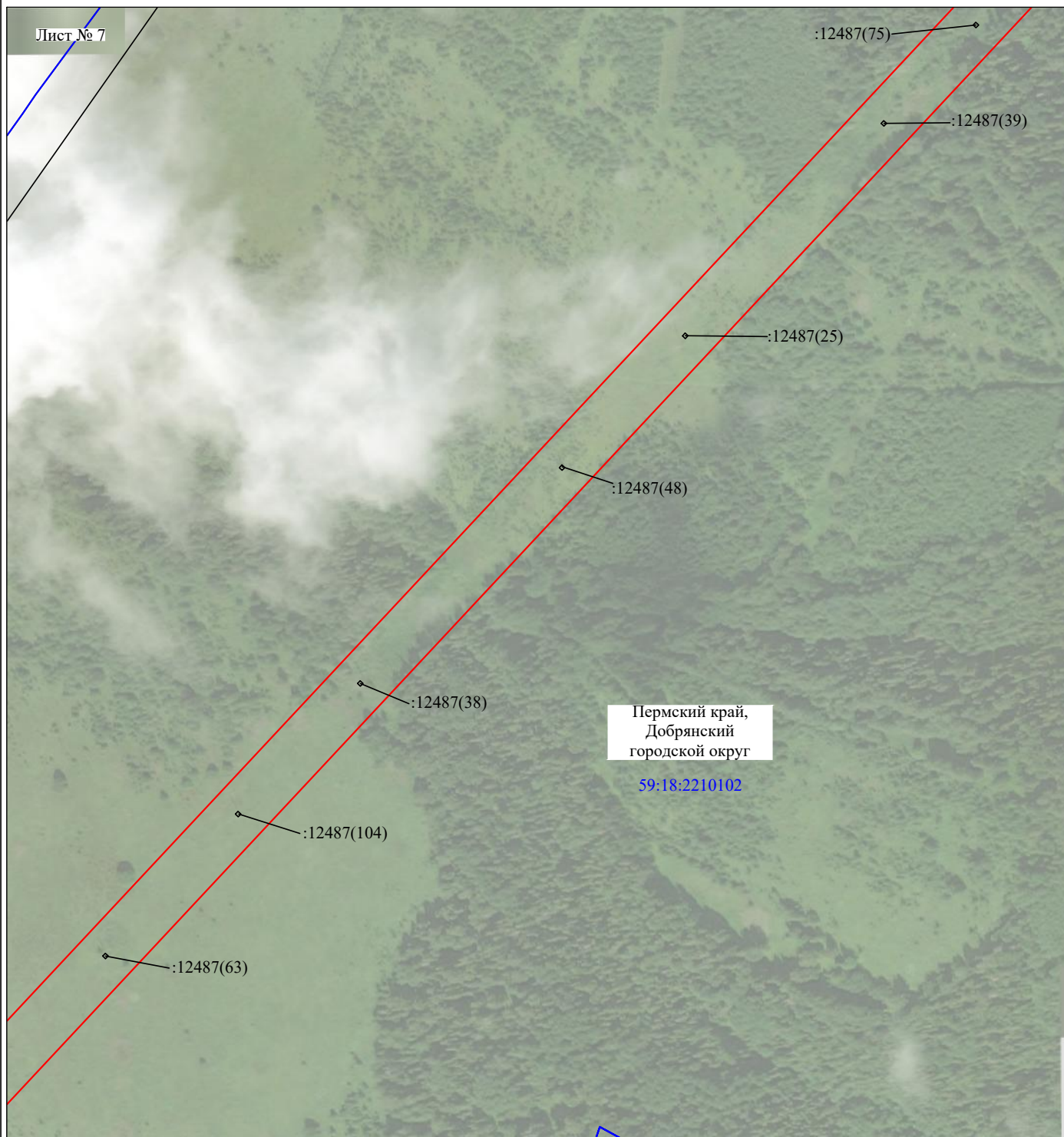


Масштаб 1:5000

Используемые условные знаки и обозначения:

- | | |
|--|---|
| №1 | - номер опоры |
| — | - граница публичного сервитута |
| — | - граница кадастрового деления |
| — | - граница населенного пункта |
| — | - граница земельного участка, имеющегося в ЕГРН |
| — | - граница ОКС, имеющаяся в ЕГРН |
| — | - граница охранной зоны, имеющейся в ЕГРН |
| 59:11:1170001:34 | - кадастровый номер земельного участка, имеющегося в ЕГРН |
| 59:11:1170001 | - номер кадастрового квартала |
| 1 • | - обозначение характерных точек границ |

Схема расположения границ публичного сервитута объекта



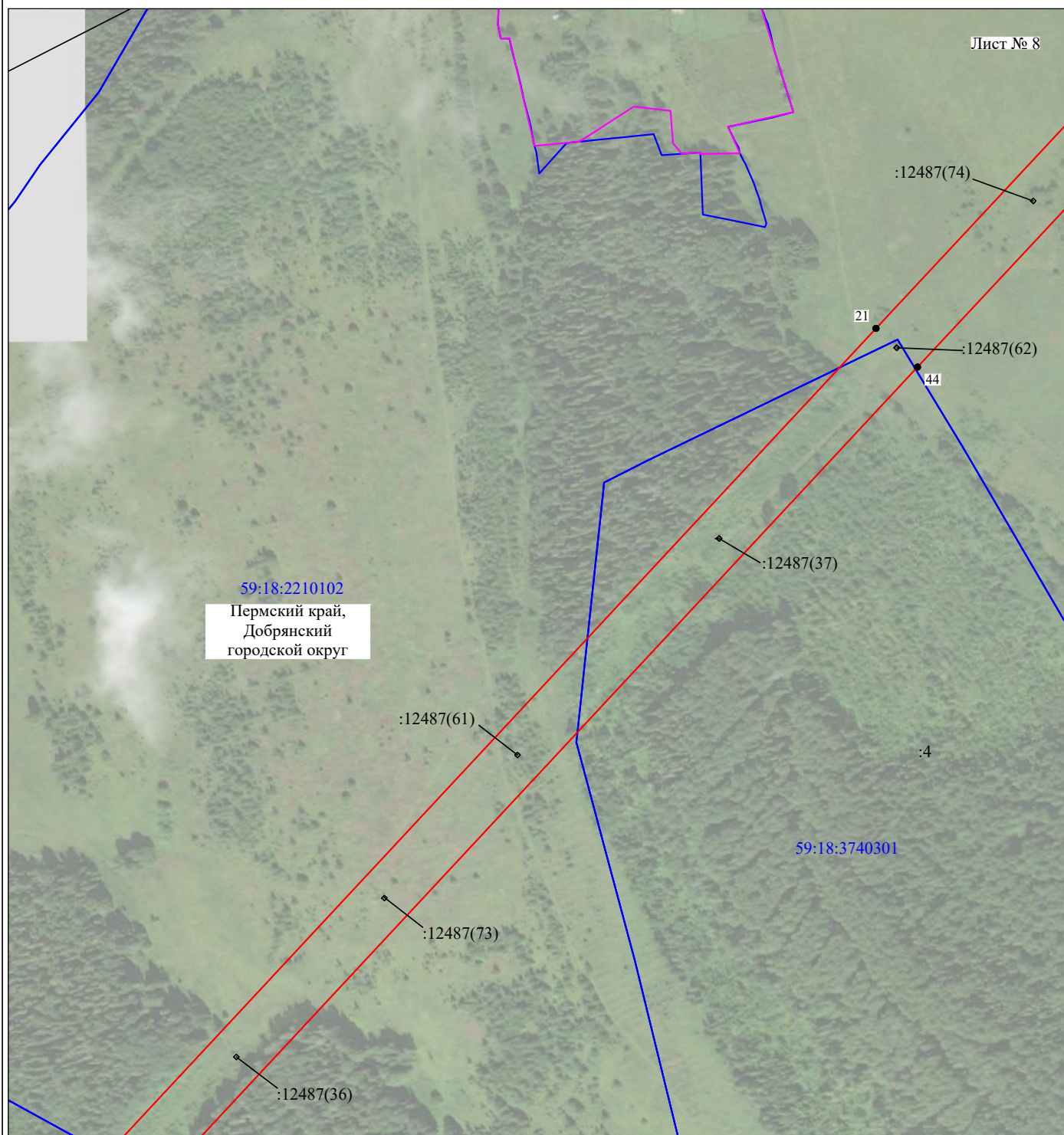
Масштаб 1:5000

Используемые условные знаки и обозначения:

- | | |
|--|---|
| №1 | - номер опоры |
| — | - граница публичного сервитута |
| — | - граница кадастрового деления |
| — | - граница населенного пункта |
| — | - граница земельного участка, имеющегося в ЕГРН |
| — | - граница ОКС, имеющаяся в ЕГРН |
| — | - граница охранной зоны, имеющейся в ЕГРН |
| 59:11:1170001:34 | - кадастровый номер земельного участка, имеющегося в ЕГРН |
| 59:11:1170001 | - номер кадастрового квартала |
| 1 • | - обозначение характерных точек границ |

Схема расположения границ публичного сервитута объекта

Лист № 8



Масштаб 1:5000

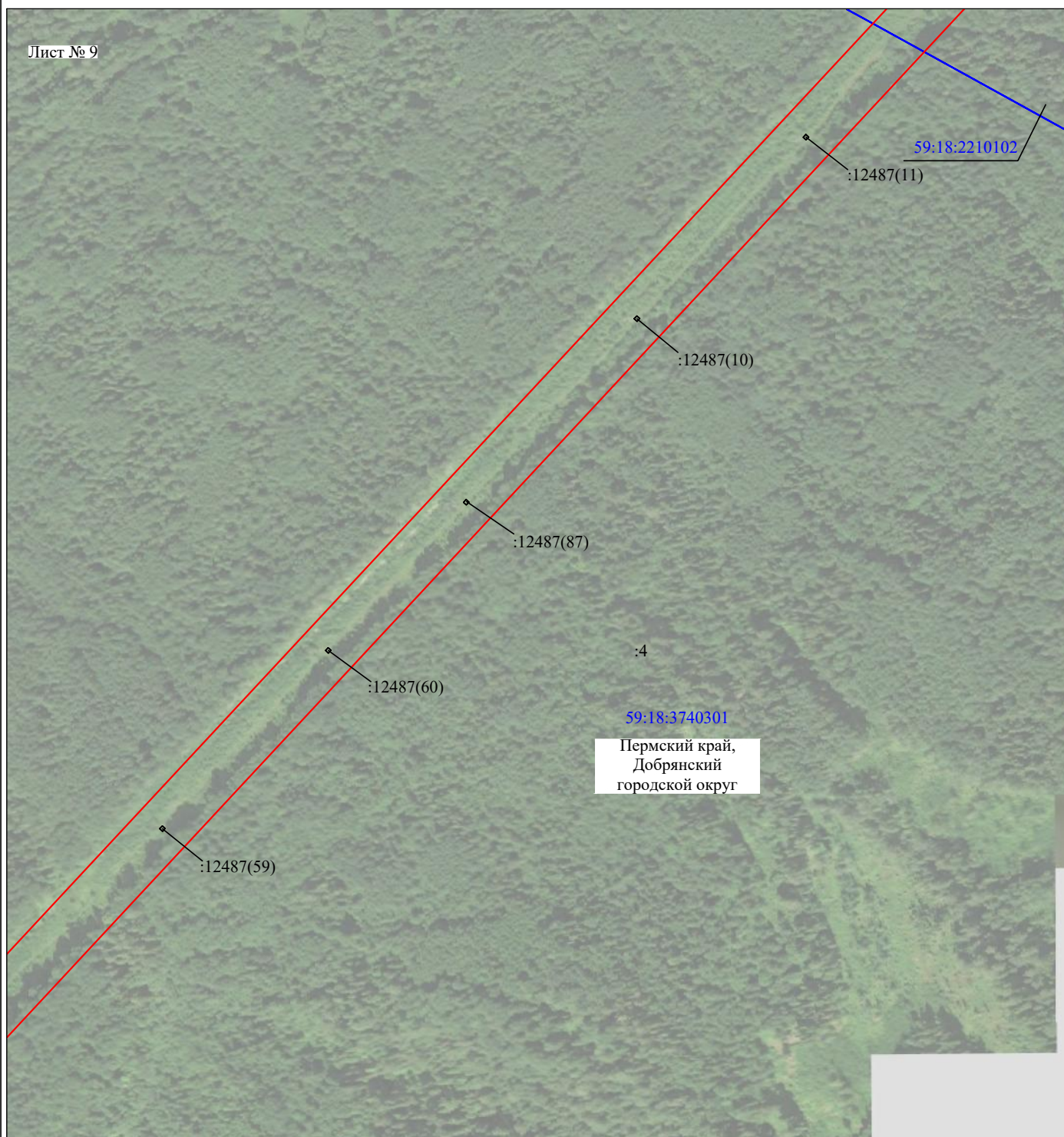
Используемые условные знаки и обозначения:

№1

- номер опоры
- граница публичного сервитута
- граница кадастрового деления
- граница населенного пункта
- граница земельного участка, имеющегося в ЕГРН
- граница ОКС, имеющаяся в ЕГРН
- граница охранной зоны, имеющейся в ЕГРН
- 59:11:1170001:34 - кадастровый номер земельного участка, имеющегося в ЕГРН
- 59:11:1170001 - номер кадастрового квартала
- 1 • - обозначение характерных точек границ

Схема расположения границ публичного сервитута объекта

Лист № 9



Масштаб 1:5000

Используемые условные знаки и обозначения:

- | | |
|--|---|
| №1 | - номер опоры |
| — | - граница публичного сервитута |
| — | - граница кадастрового деления |
| — | - граница населенного пункта |
| — | - граница земельного участка, имеющегося в ЕГРН |
| — | - граница ОКС, имеющаяся в ЕГРН |
| — | - граница охранной зоны, имеющейся в ЕГРН |
| 59:11:1170001:34 | - кадастровый номер земельного участка, имеющегося в ЕГРН |
| 59:11:1170001 | - номер кадастрового квартала |
| 1 • | - обозначение характерных точек границ |

Схема расположения границ публичного сервитута объекта

Лист № 10



Масштаб 1:5000

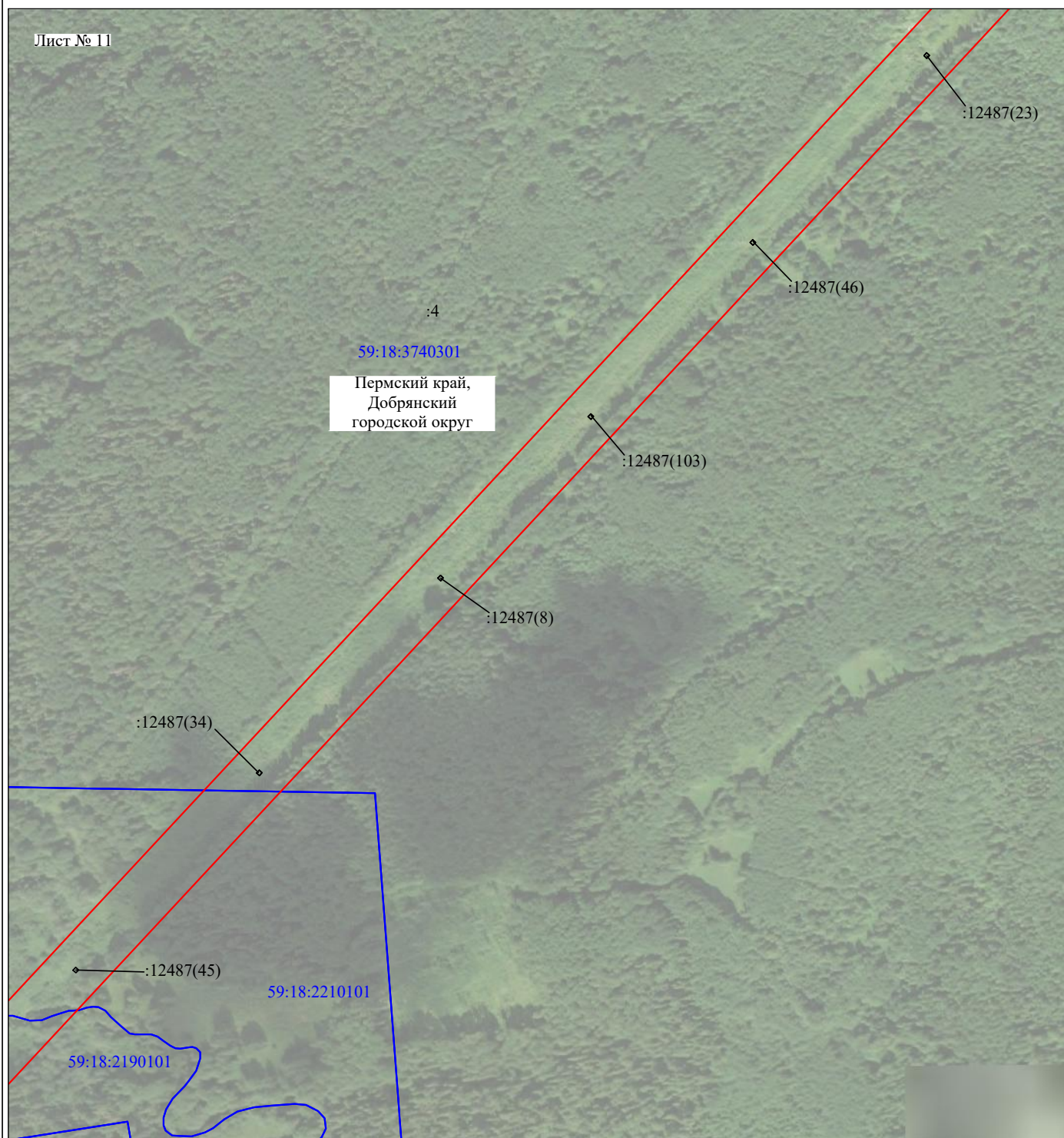
Используемые условные знаки и обозначения:

№1

- номер опоры
- граница публичного сервитута
- граница кадастрового деления
- граница населенного пункта
- граница земельного участка, имеющегося в ЕГРН
- граница ОКС, имеющаяся в ЕГРН
- граница охранной зоны, имеющейся в ЕГРН
- 59:11:1170001:34 - кадастровый номер земельного участка, имеющегося в ЕГРН
- 59:11:1170001 - номер кадастрового квартала
- 1 • - обозначение характерных точек границ

Схема расположения границ публичного сервитута объекта

Лист № 11



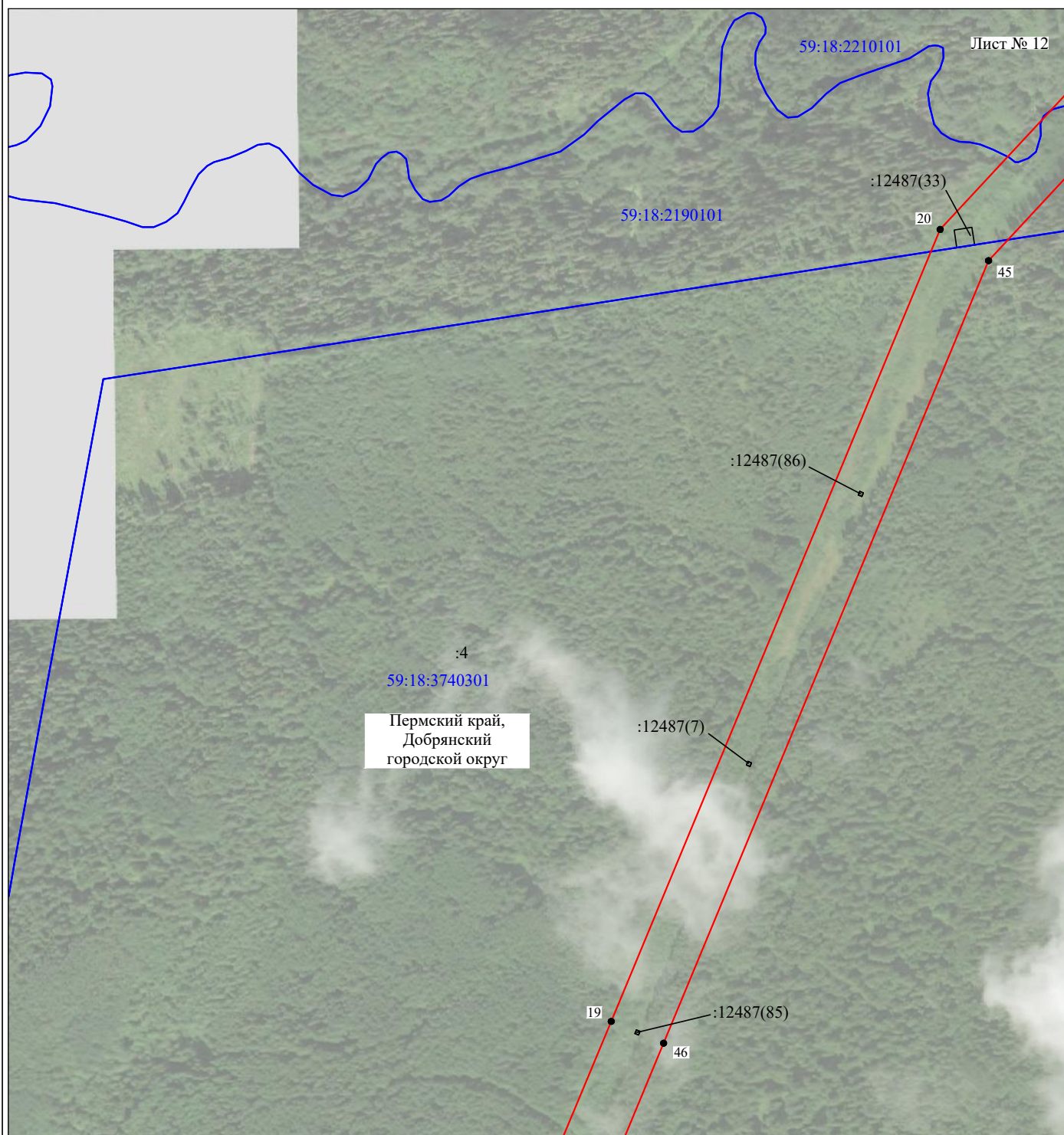
Масштаб 1:5000

Используемые условные знаки и обозначения:

№1

- номер опоры
- граница публичного сервитута
- граница кадастрового деления
- граница населенного пункта
- граница земельного участка, имеющегося в ЕГРН
- граница ОКС, имеющаяся в ЕГРН
- граница охранной зоны, имеющейся в ЕГРН
- 59:11:1170001:34 - кадастровый номер земельного участка, имеющегося в ЕГРН
- 59:11:1170001 - номер кадастрового квартала
- 1 • - обозначение характерных точек границ

Схема расположения границ публичного сервитута объекта



Масштаб 1:5000

Используемые условные знаки и обозначения:

№1

- номер опоры

- граница публичного сервитута

- граница кадастрового деления

- граница населенного пункта

- граница земельного участка, имеющегося в ЕГРН

- граница ОКС, имеющаяся в ЕГРН

- граница охранной зоны, имеющейся в ЕГРН

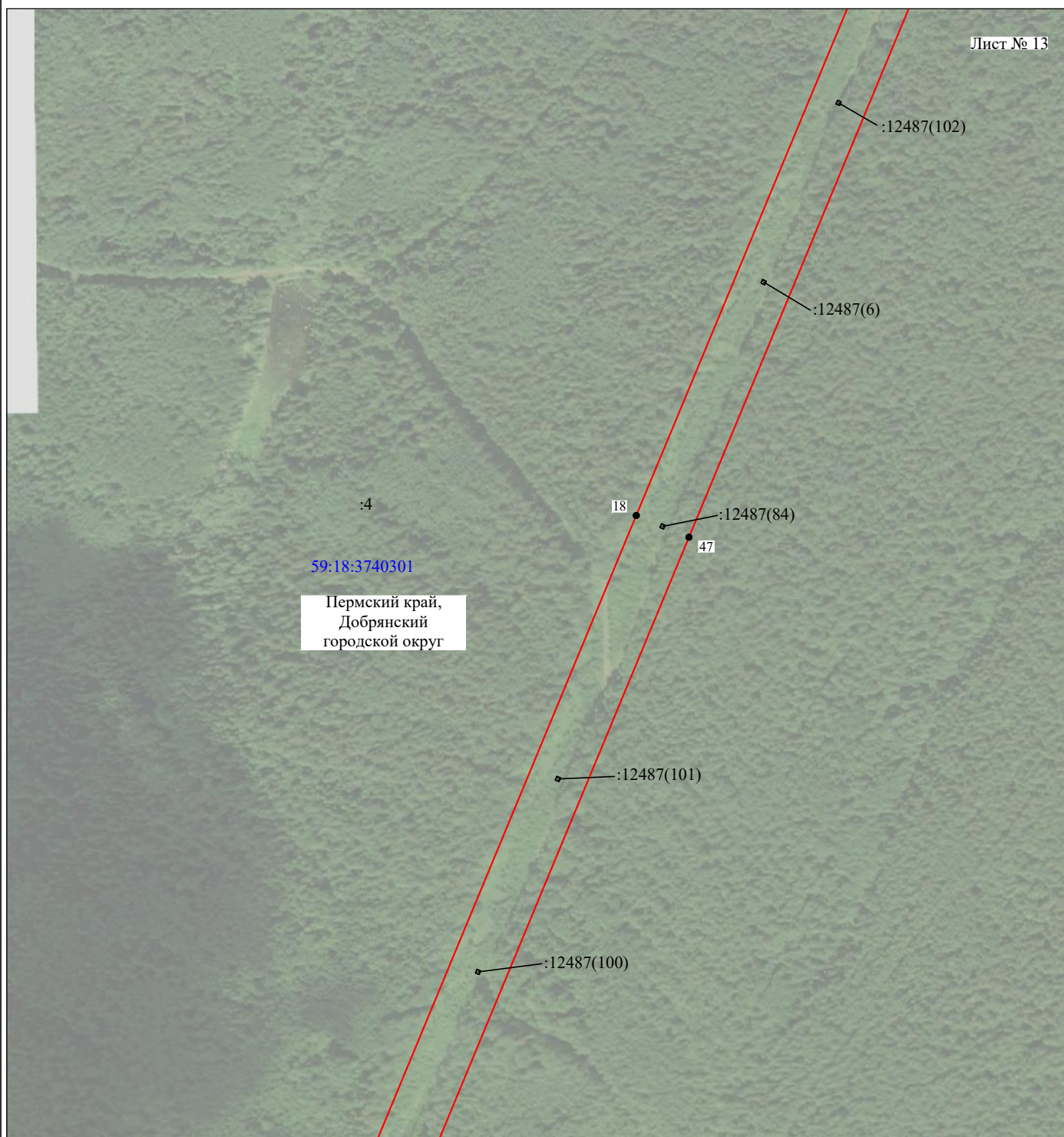
59:11:1170001:34 - кадастровый номер земельного участка, имеющегося в ЕГРН

59:11:1170001 - номер кадастрового квартала

1 • - обозначение характерных точек границ

Схема расположения границ публичного сервитута объекта

Лист № 13



Масштаб 1:5000

Используемые условные знаки и обозначения:

№1

- номер опоры



- граница публичного сервитута



- граница кадастрового деления



- граница населенного пункта



- граница земельного участка, имеющегося в ЕГРН



- граница ОКС, имеющаяся в ЕГРН



- граница охранной зоны, имеющейся в ЕГРН

59:11:1170001:34
:34

- кадастровый номер земельного участка, имеющегося в ЕГРН

59:11:1170001

- номер кадастрового квартала

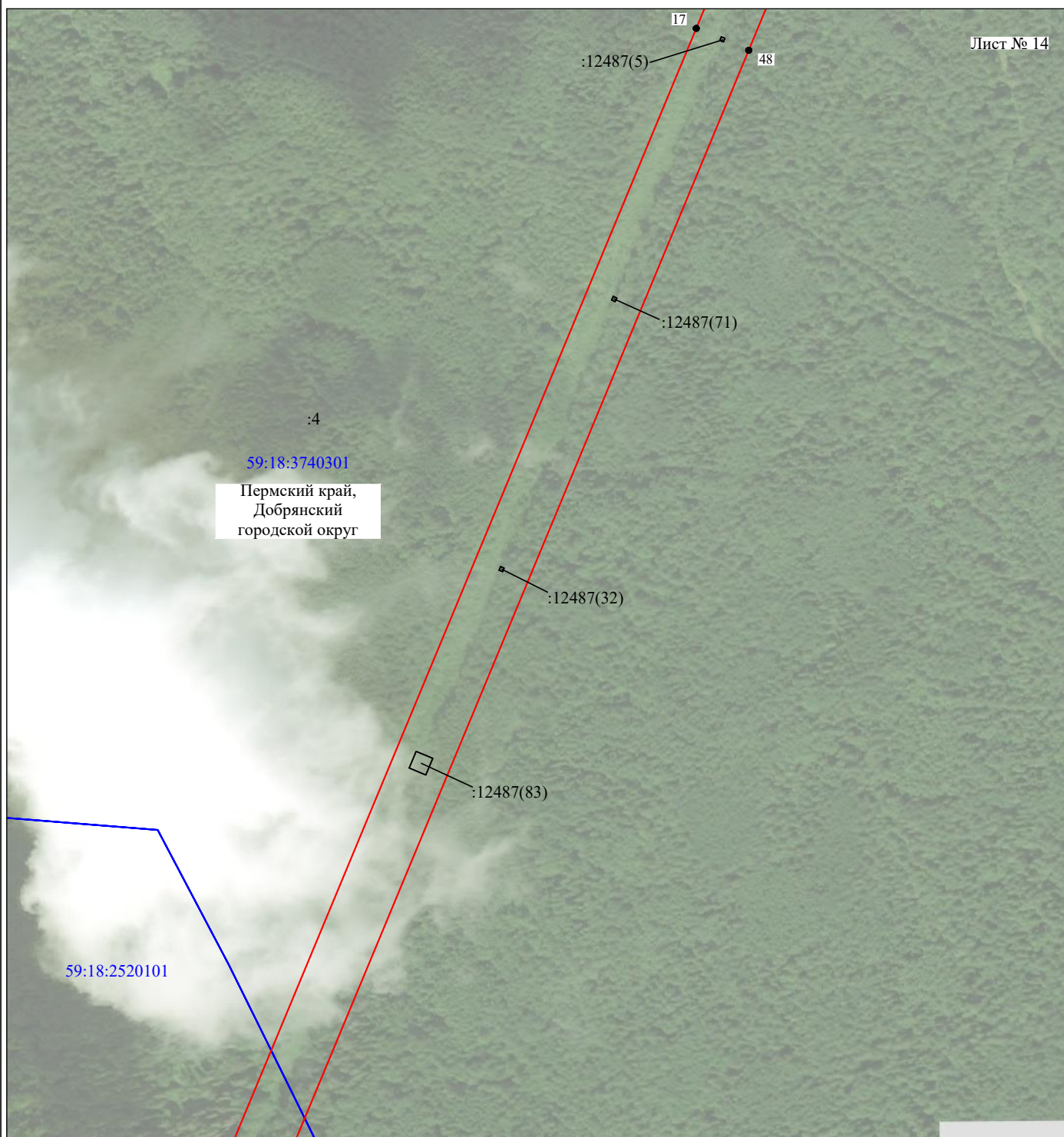
1



- обозначение характерных точек границ

Схема расположения границ публичного сервитута объекта

Лист № 14



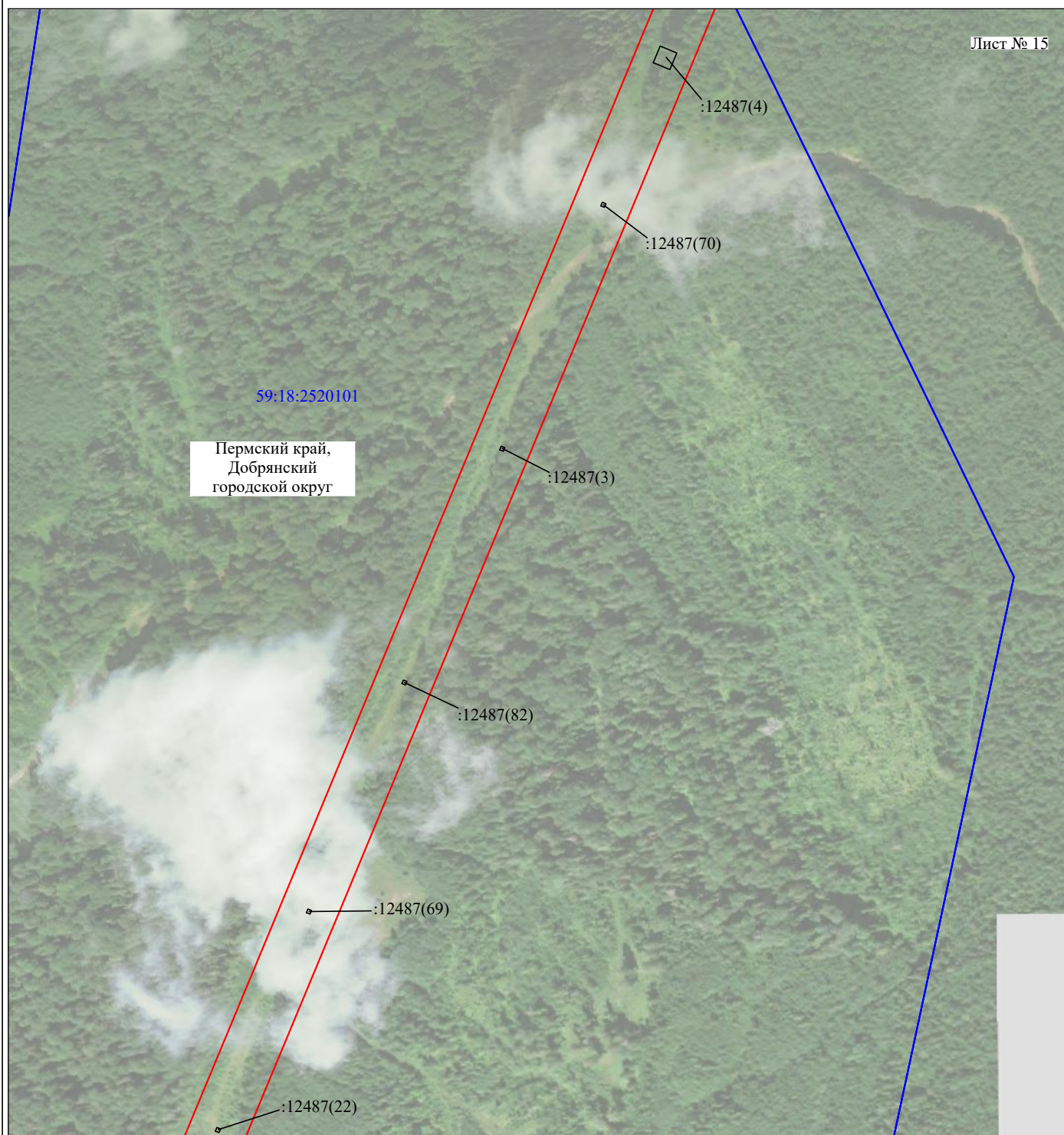
Масштаб 1:5000

Используемые условные знаки и обозначения:

- | | |
|--|---|
| №1 | - номер опоры |
| — | - граница публичного сервитута |
| — | - граница кадастрового деления |
| — | - граница населенного пункта |
| — | - граница земельного участка, имеющегося в ЕГРН |
| — | - граница ОКС, имеющаяся в ЕГРН |
| — | - граница охранной зоны, имеющейся в ЕГРН |
| 59:11:1170001:34 | - кадастровый номер земельного участка, имеющегося в ЕГРН |
| 59:11:1170001 | - номер кадастрового квартала |
| 1 • | - обозначение характерных точек границ |

Схема расположения границ публичного сервитута объекта

Лист № 15



Масштаб 1:5000

Используемые условные знаки и обозначения:

№1

- номер опоры

- граница публичного сервитута

- граница кадастрового деления

- граница населенного пункта

- граница земельного участка, имеющегося в ЕГРН

- граница ОКС, имеющаяся в ЕГРН

- граница охранной зоны, имеющейся в ЕГРН

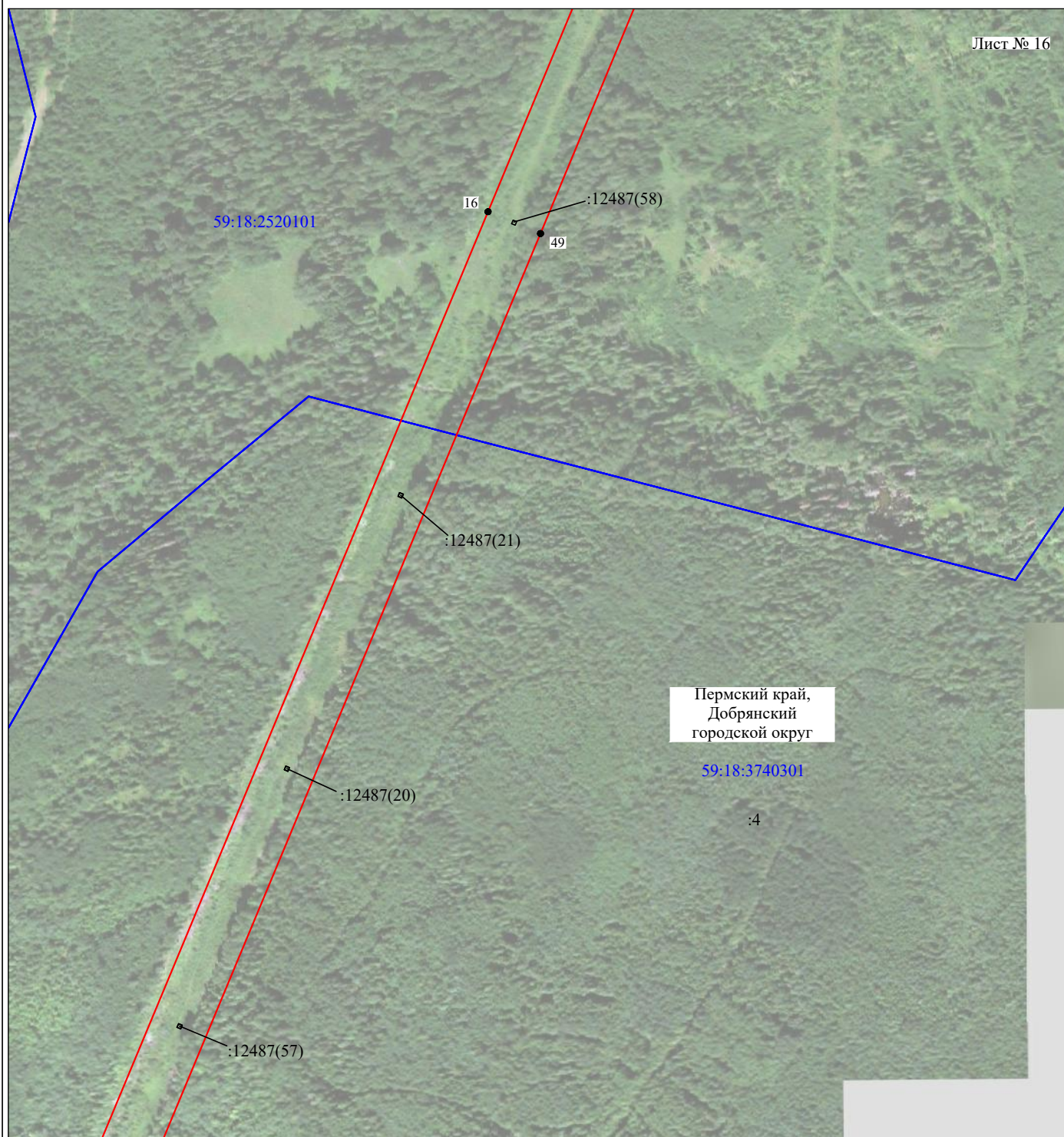
59:11:1170001:34 - кадастровый номер земельного участка, имеющегося в ЕГРН

59:11:1170001 - номер кадастрового квартала

1 • - обозначение характерных точек границ

Схема расположения границ публичного сервитута объекта

Лист № 16



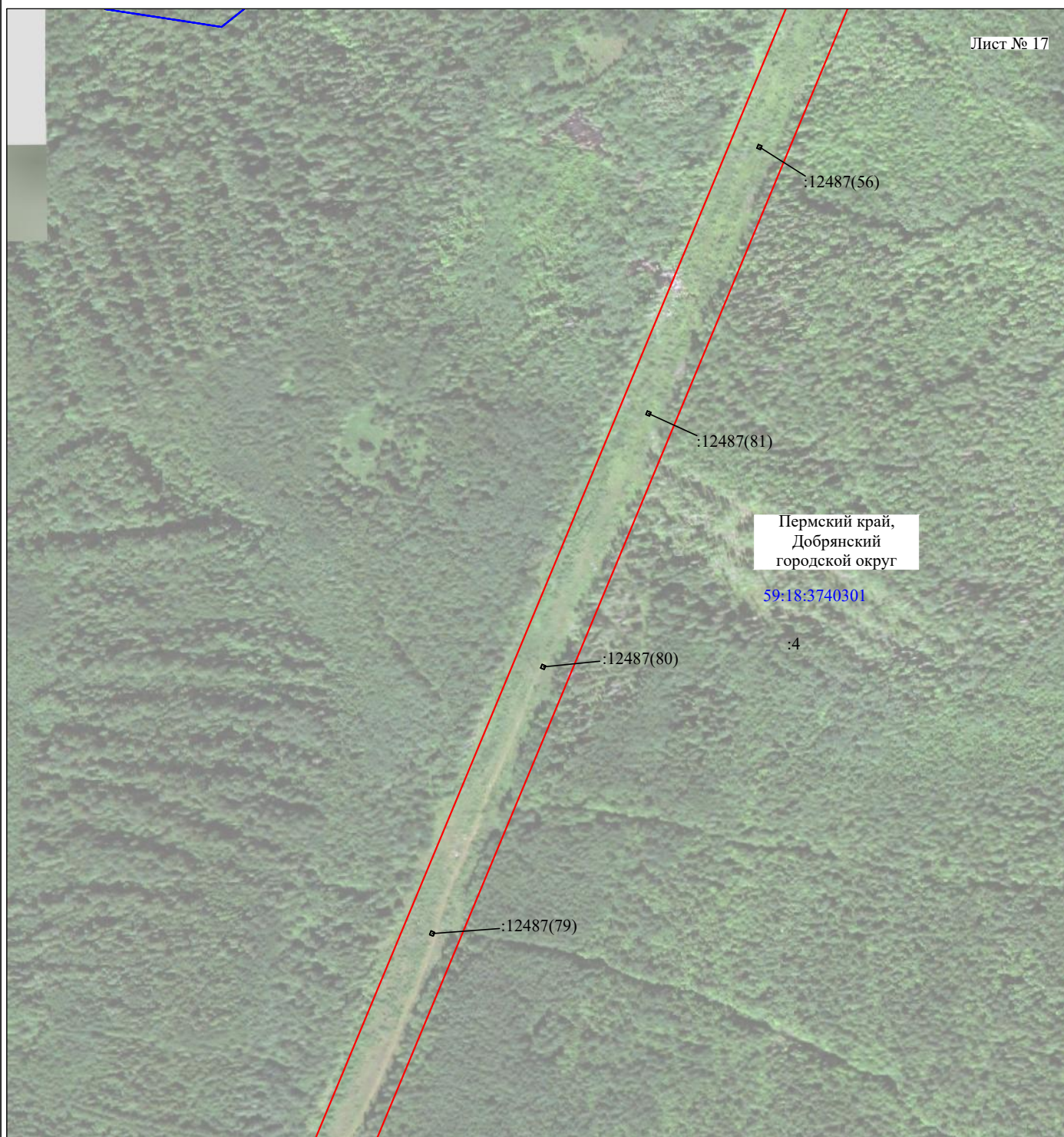
Масштаб 1:5000

Используемые условные знаки и обозначения:

- | | |
|--|---|
| №1 | - номер опоры |
| — | - граница публичного сервитута |
| — | - граница кадастрового деления |
| — | - граница населенного пункта |
| — | - граница земельного участка, имеющегося в ЕГРН |
| — | - граница ОКС, имеющаяся в ЕГРН |
| — | - граница охранной зоны, имеющейся в ЕГРН |
| 59:11:1170001:34 | - кадастровый номер земельного участка, имеющегося в ЕГРН |
| 59:11:1170001 | - номер кадастрового квартала |
| 1 • | - обозначение характерных точек границ |

Схема расположения границ публичного сервитута объекта

Лист № 17



Масштаб 1:5000

Используемые условные знаки и обозначения:

№1

- номер опоры

- граница публичного сервитута

- граница кадастрового деления

- граница населенного пункта

- граница земельного участка, имеющегося в ЕГРН

- граница ОКС, имеющаяся в ЕГРН

- граница охранной зоны, имеющейся в ЕГРН

59:11:1170001:34 - кадастровый номер земельного участка, имеющегося в ЕГРН

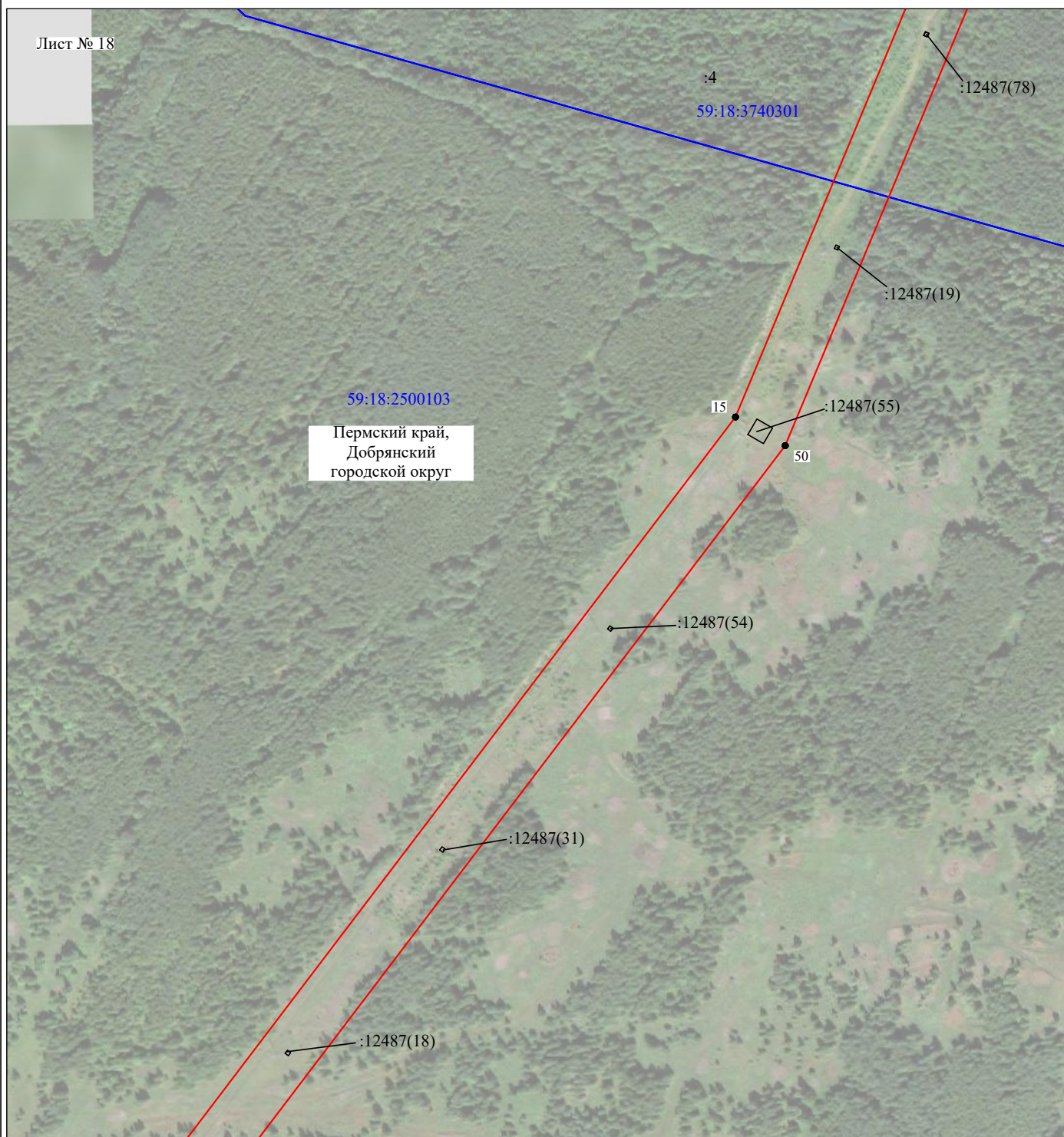
59:11:1170001 - номер кадастрового квартала

1 •

- обозначение характерных точек границ

Схема расположения границ публичного сервитута объекта

Лист № 18



Масштаб 1:5000

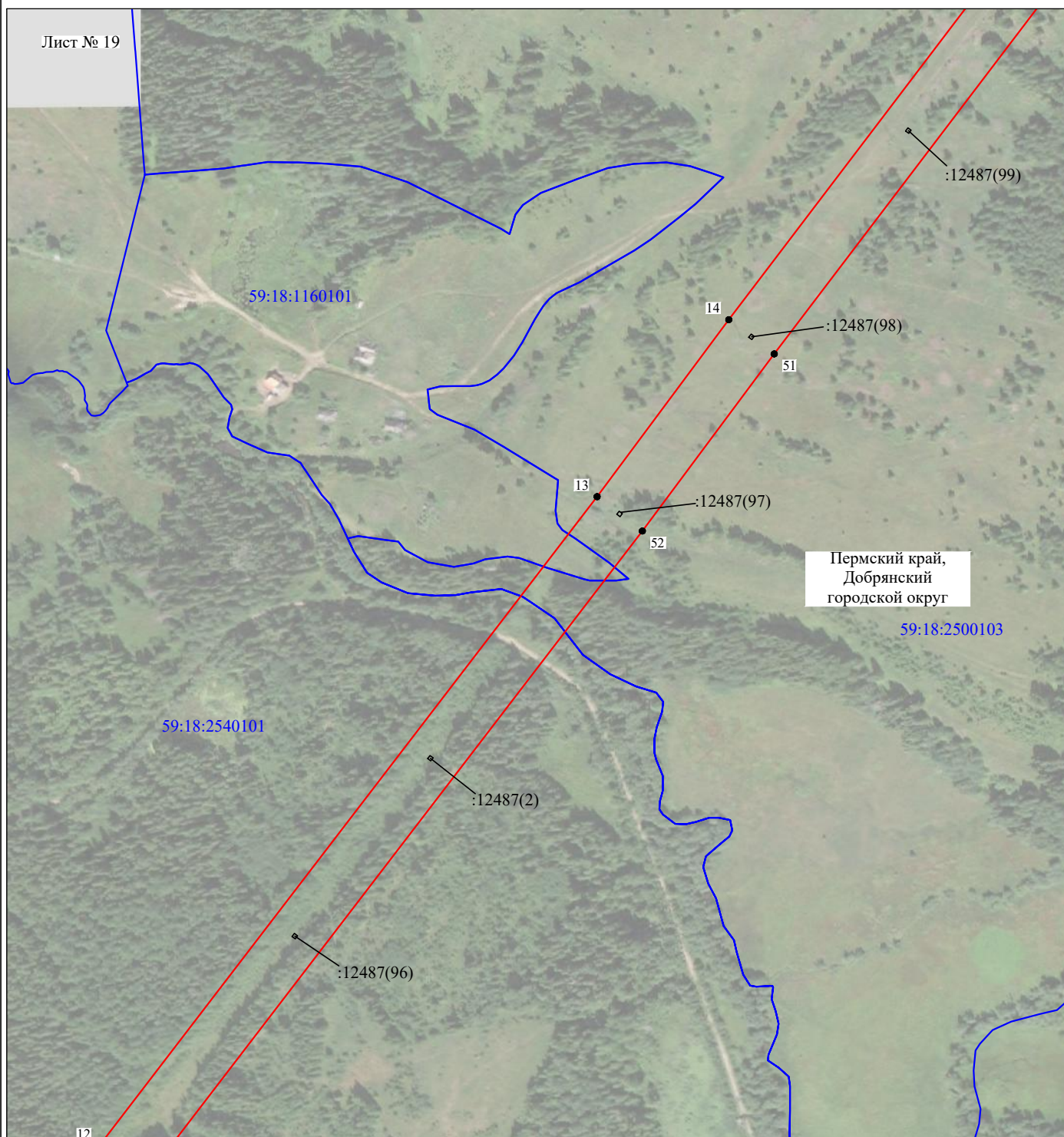
Используемые условные знаки и обозначения:

№1

- номер опоры
- граница публичного сервитута
- граница кадастрового деления
- граница населенного пункта
- граница земельного участка, имеющегося в ЕГРН
- граница ОКС, имеющаяся в ЕГРН
- граница охранной зоны, имеющейся в ЕГРН
- 59:11:1170001:34 - кадастровый номер земельного участка, имеющегося в ЕГРН
- 59:11:1170001 - номер кадастрового квартала
- 1 • - обозначение характерных точек границ

Схема расположения границ публичного сервитута объекта

Лист № 19



Масштаб 1:5000

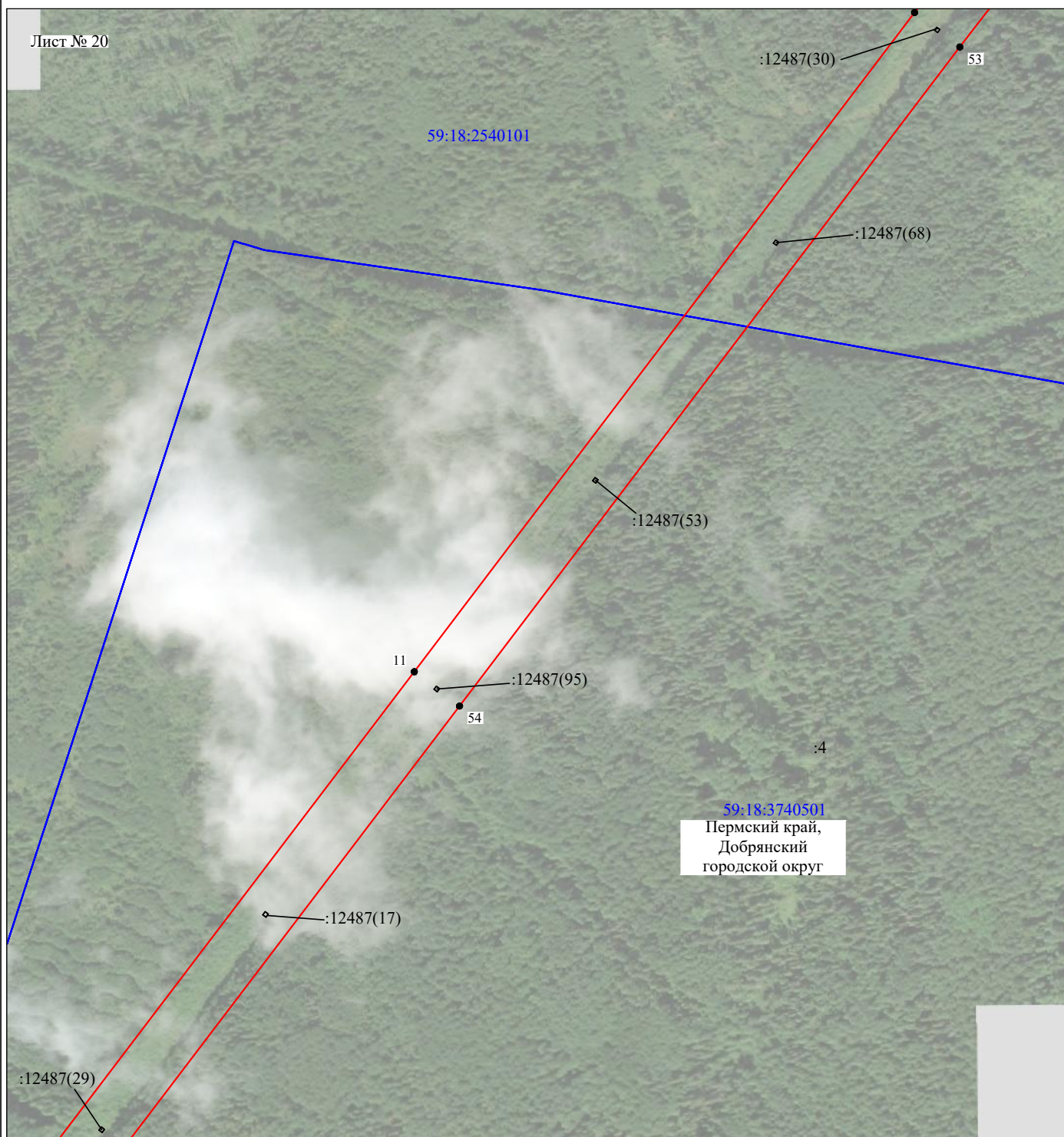
Используемые условные знаки и обозначения:

№1

- номер опоры
- граница публичного сервитута
- граница кадастрового деления
- граница населенного пункта
- граница земельного участка, имеющегося в ЕГРН
- граница ОКС, имеющаяся в ЕГРН
- граница охранной зоны, имеющейся в ЕГРН
- 59:11:1170001:34 - кадастровый номер земельного участка, имеющегося в ЕГРН
- 59:11:1170001 - номер кадастрового квартала
- 1 • - обозначение характерных точек границ

Схема расположения границ публичного сервитута объекта

Лист № 20



Масштаб 1:5000

Используемые условные знаки и обозначения:

№1

- номер опоры

- граница публичного сервитута

- граница кадастрового деления

- граница населенного пункта

- граница земельного участка, имеющегося в ЕГРН

- граница ОКС, имеющаяся в ЕГРН

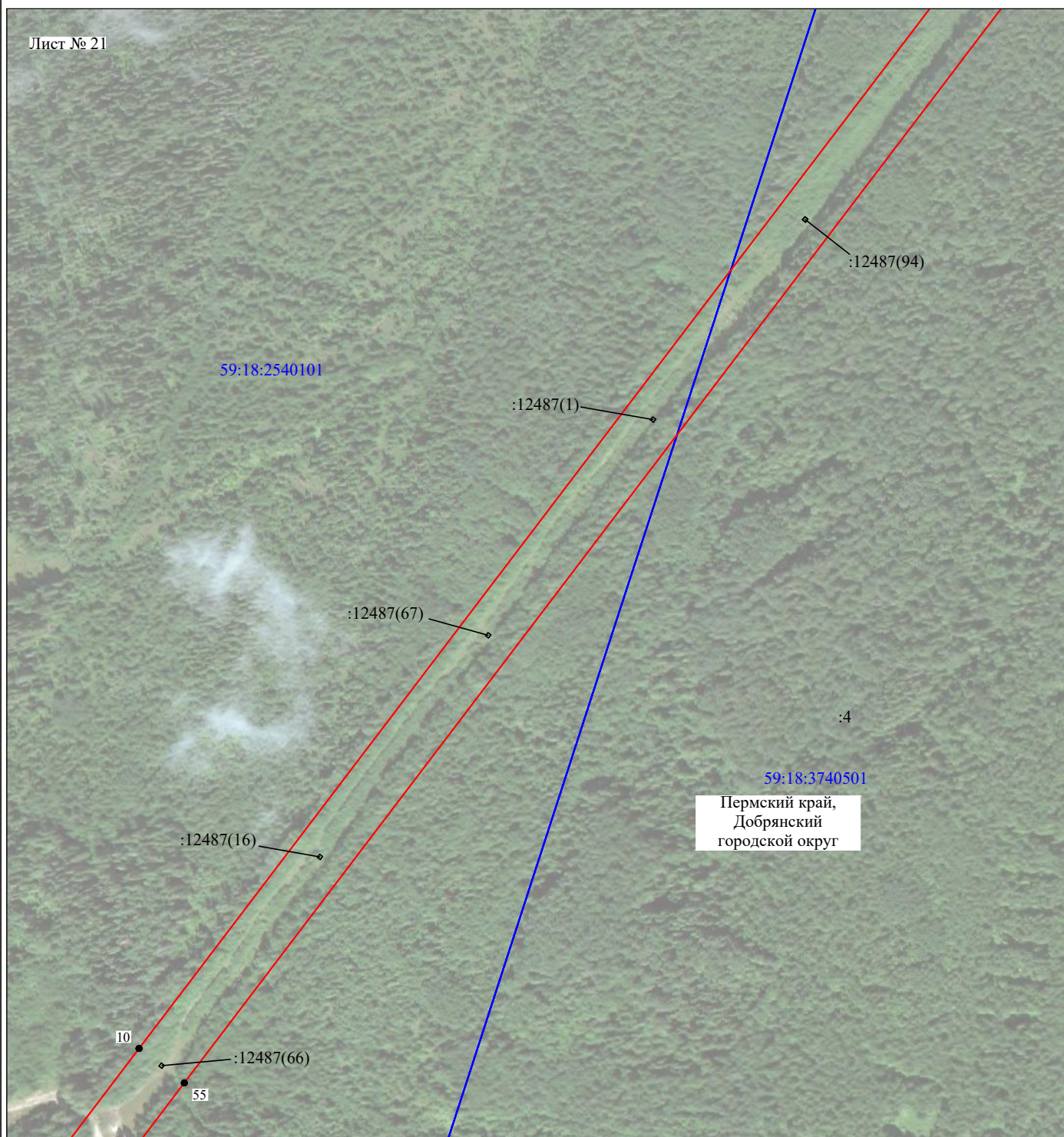
- граница охранной зоны, имеющейся в ЕГРН

59:11:1170001:34 :34 - кадастровый номер земельного участка, имеющегося в ЕГРН

59:11:1170001 - номер кадастрового квартала

1 • - обозначение характерных точек границ

Схема расположения границ публичного сервитута объекта



Масштаб 1:5000

Используемые условные знаки и обозначения:

№1

- номер опоры

- граница публичного сервитута

- граница кадастрового деления

- граница населенного пункта

- граница земельного участка, имеющегося в ЕГРН

- граница ОКС, имеющаяся в ЕГРН

- граница охранной зоны, имеющейся в ЕГРН

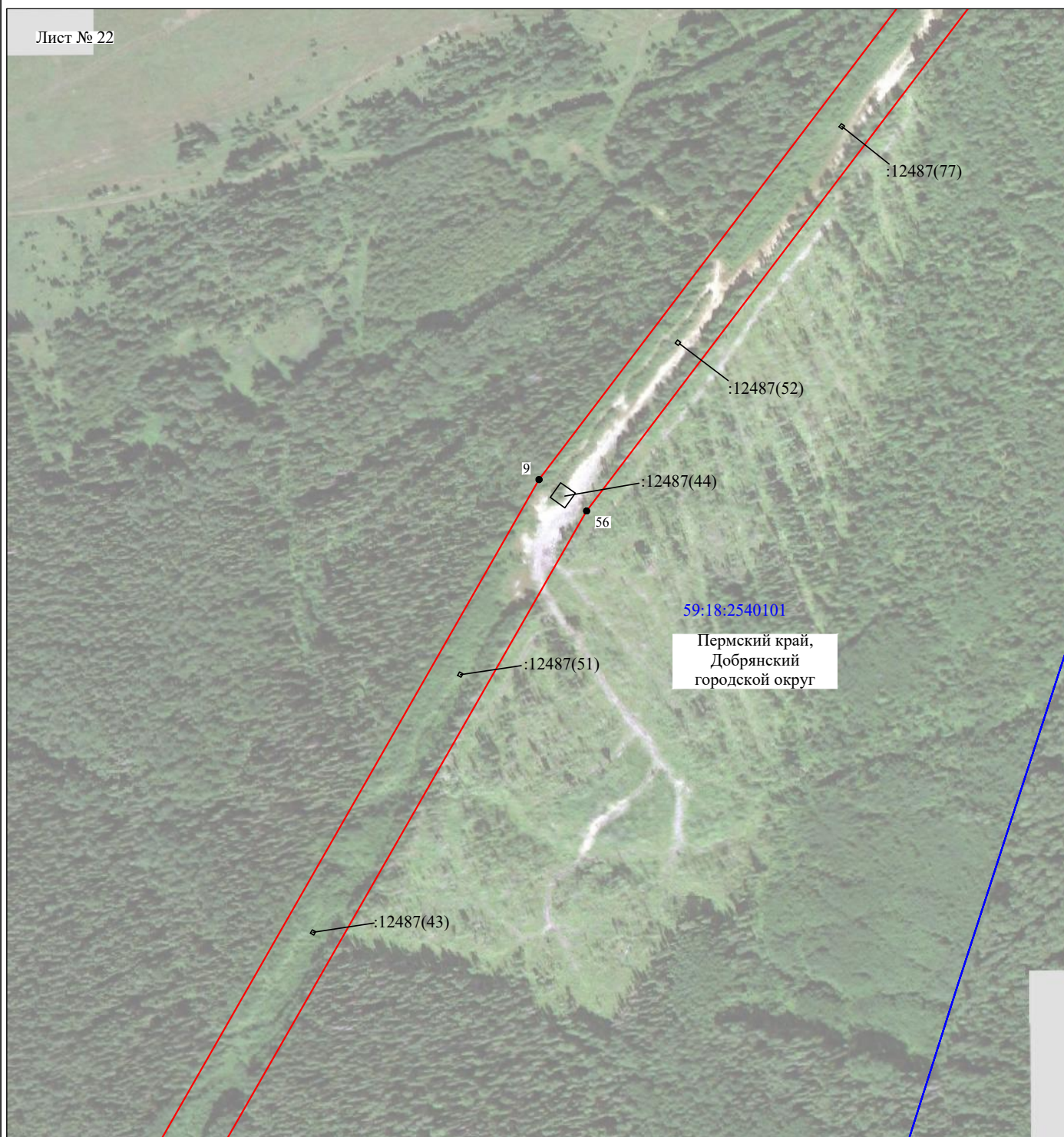
59:11:1170001:34
:34 - кадастровый номер земельного участка, имеющегося в ЕГРН

59:11:1170001 - номер кадастрового квартала

1 • - обозначение характерных точек границ

Схема расположения границ публичного сервитута объекта

Лист № 22



Масштаб 1:5000

Используемые условные знаки и обозначения:

№1

- номер опоры

- граница публичного сервитута

- граница кадастрового деления

- граница населенного пункта

- граница земельного участка, имеющегося в ЕГРН

- граница ОКС, имеющаяся в ЕГРН

- граница охранной зоны, имеющейся в ЕГРН

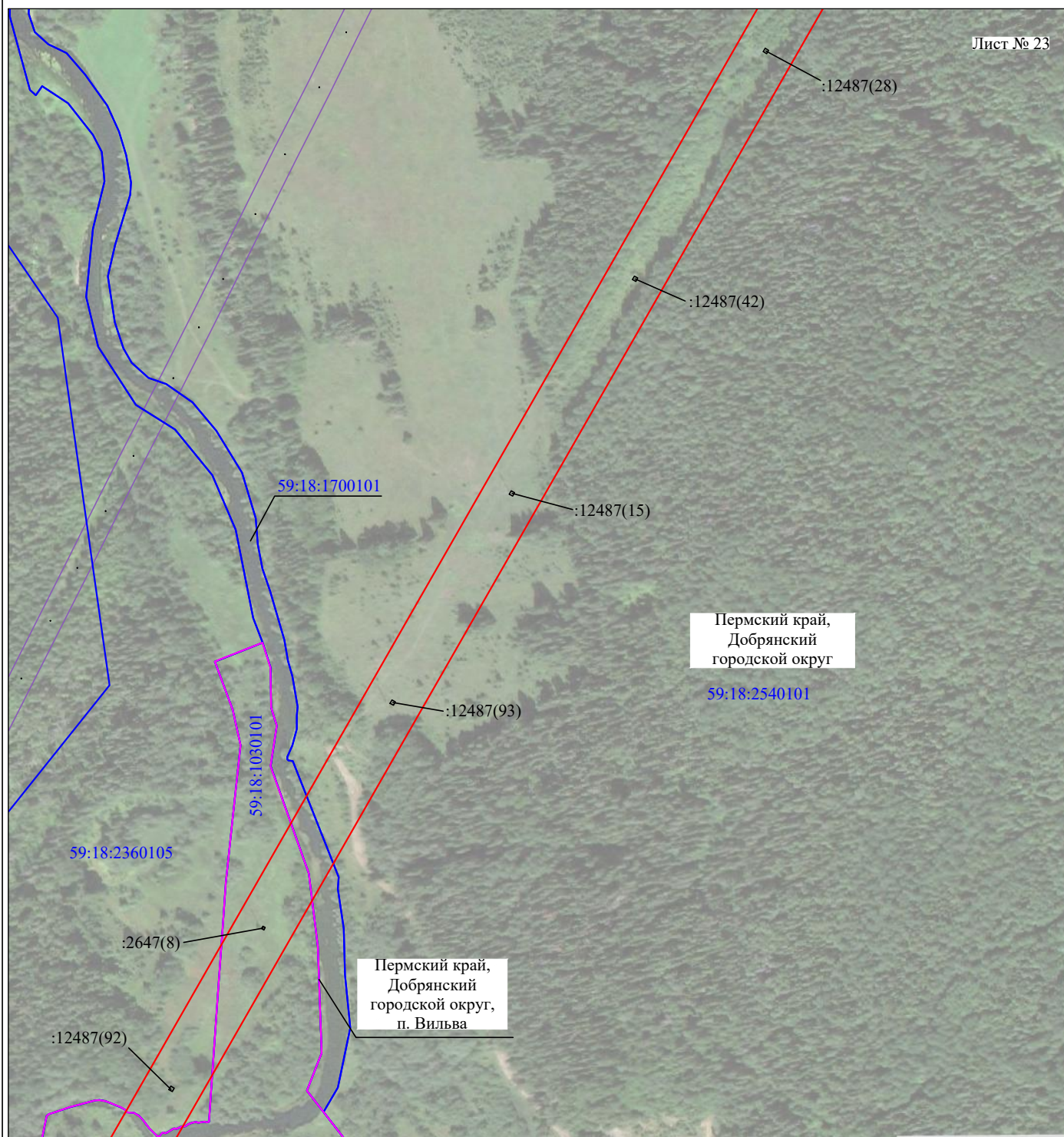
59:11:1170001:34 - кадастровый номер земельного участка, имеющегося в ЕГРН

59:11:1170001 - номер кадастрового квартала

1 • - обозначение характерных точек границ

Схема расположения границ публичного сервитута объекта

Лист № 23



Масштаб 1:5000

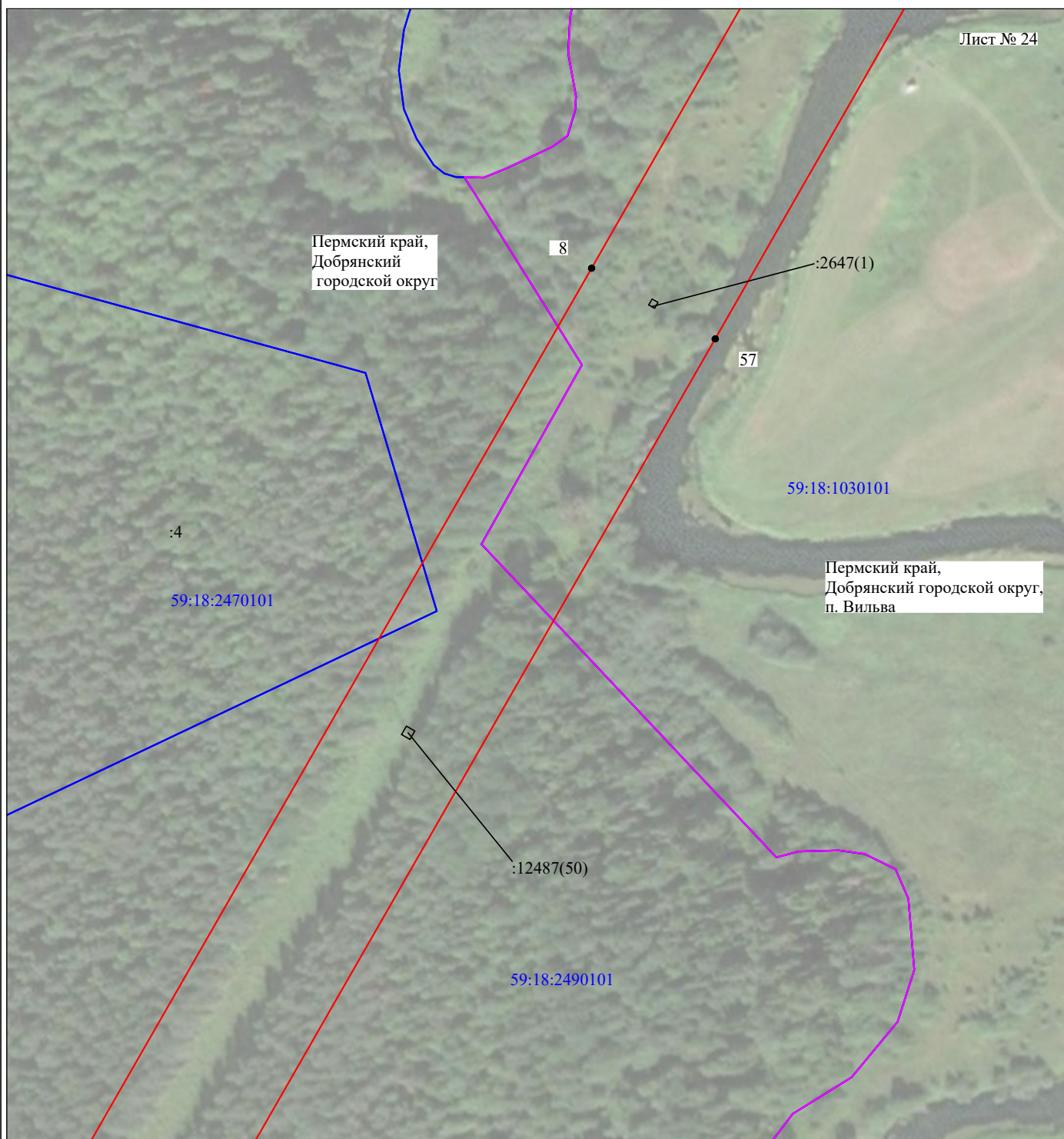
Используемые условные знаки и обозначения:

№1

- номер опоры
- граница публичного сервитута
- граница кадастрового деления
- граница населенного пункта
- граница земельного участка, имеющегося в ЕГРН
- граница ОКС, имеющаяся в ЕГРН
- граница охранной зоны, имеющейся в ЕГРН
- 59:11:1170001:34 - кадастровый номер земельного участка, имеющегося в ЕГРН
- 59:11:1170001 - номер кадастрового квартала
- 1 • - обозначение характерных точек границ

Схема расположения границ публичного сервитута объекта

Лист № 24



Масштаб 1:2000

Используемые условные знаки и обозначения:

№1

- номер опоры

- граница публичного сервитута

- граница кадастрового деления

- граница населенного пункта

- граница земельного участка, имеющегося в ЕГРН

- граница ОКС, имеющаяся в ЕГРН

- граница охранной зоны, имеющейся в ЕГРН

59:11:1170001:34 - кадастровый номер земельного участка, имеющегося в ЕГРН

59:11:1170001 - номер кадастрового квартала

1 • - обозначение характерных точек границ

Схема расположения границ публичного сервитута объекта

Лист № 25



Масштаб 1:2000

Используемые условные знаки и обозначения:

№1

- номер опоры

- граница публичного сервитута

- граница кадастрового деления

- граница населенного пункта

- граница земельного участка, имеющегося в ЕГРН

- граница ОКС, имеющаяся в ЕГРН

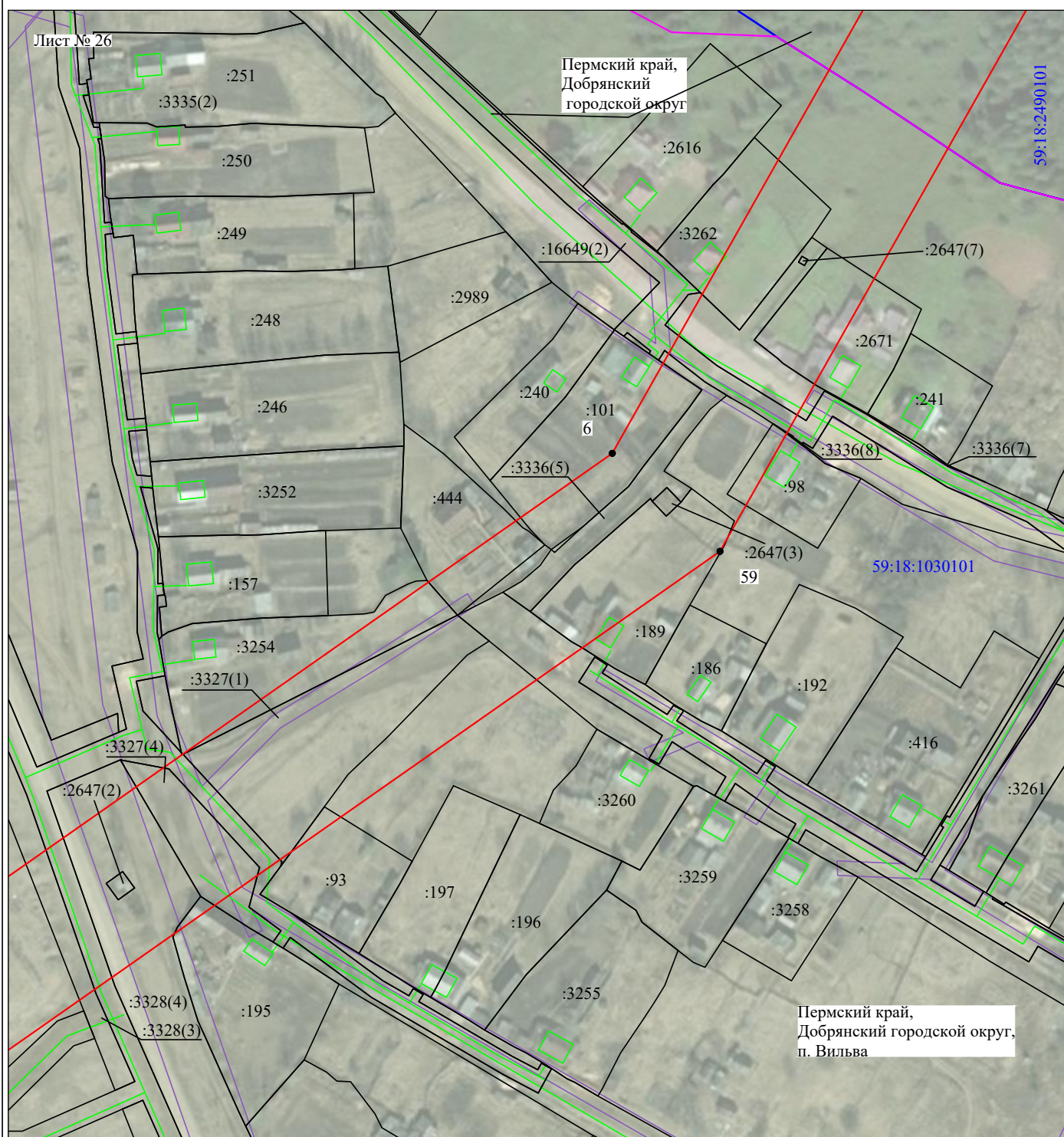
- граница охранной зоны, имеющейся в ЕГРН

59:11:1170001:34 - кадастровый номер земельного участка, имеющегося в ЕГРН

59:11:1170001 - номер кадастрового квартала

1 • - обозначение характерных точек границ

Схема расположения границ публичного сервитута объекта



Масштаб 1:2000

Используемые условные знаки и обозначения:

№1

- номер опоры
- граница публичного сервитута
- граница кадастрового деления
- граница населенного пункта
- граница земельного участка, имеющегося в ЕГРН
- граница ОКС, имеющаяся в ЕГРН
- граница охранной зоны, имеющейся в ЕГРН
- 59:11:1170001:34 - кадастровый номер земельного участка, имеющегося в ЕГРН
- 59:11:1170001 - номер кадастрового квартала
- 1 • - обозначение характерных точек границ

Схема расположения границ публичного сервитута объекта



Масштаб 1:2000

Используемые условные знаки и обозначения:

- | | |
|--|---|
| №1 | - номер опоры |
| — | - граница публичного сервитута |
| — | - граница кадастрового деления |
| — | - граница населенного пункта |
| — | - граница земельного участка, имеющегося в ЕГРН |
| — | - граница ОКС, имеющаяся в ЕГРН |
| — | - граница охранной зоны, имеющейся в ЕГРН |
| 59:11:1170001:34
:34 | - кадастровый номер земельного участка, имеющегося в ЕГРН |
| 59:11:1170001 | - номер кадастрового квартала |
| 1 • | - обозначение характерных точек границ |

Схема расположения границ публичного сервитута объекта



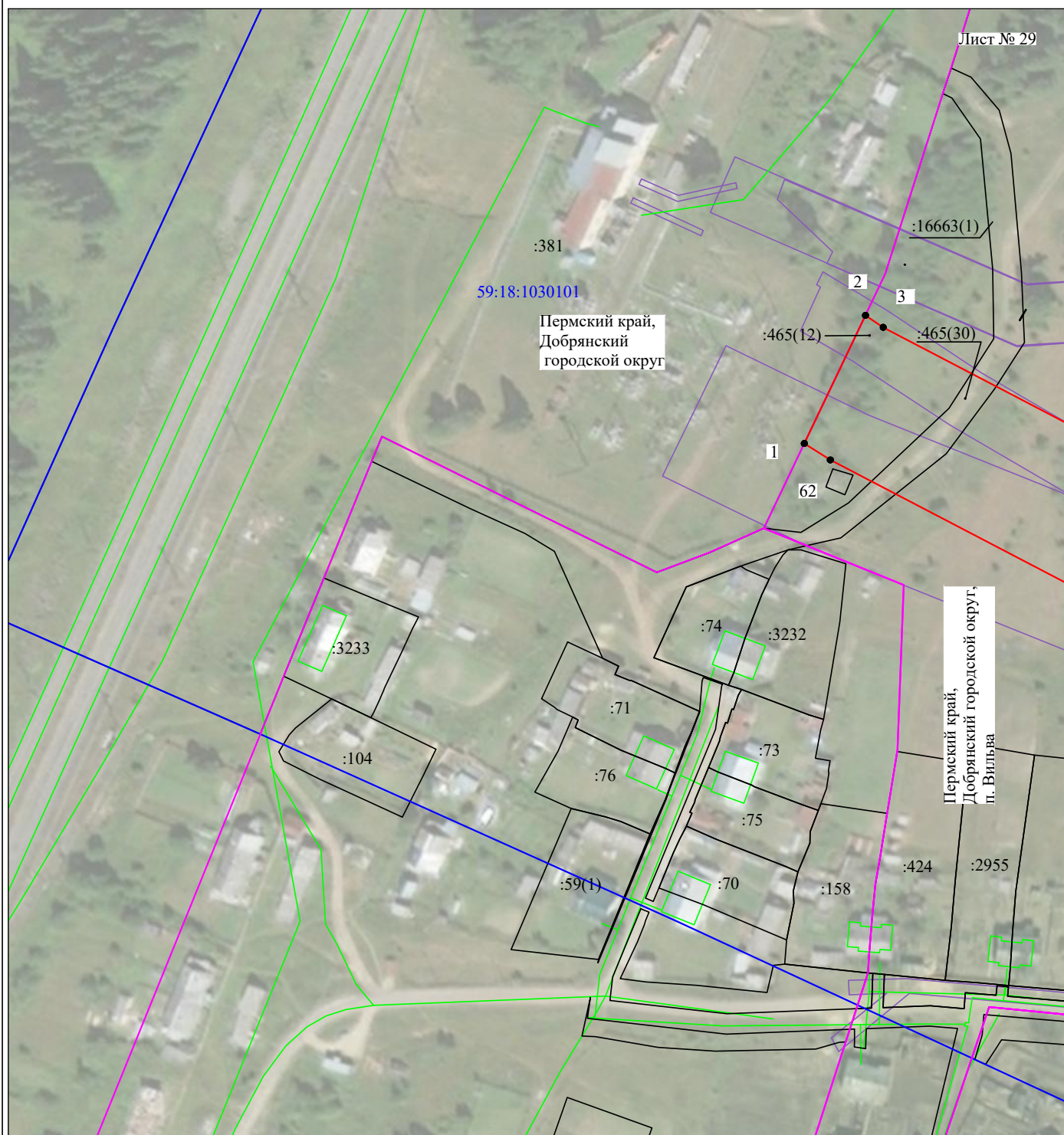
Масштаб 1:2000

Используемые условные знаки и обозначения:

№1

- номер опоры
- граница публичного сервитута
- граница кадастрового деления
- граница населенного пункта
- граница земельного участка, имеющегося в ЕГРН
- граница ОКС, имеющаяся в ЕГРН
- граница охранной зоны, имеющейся в ЕГРН
- 59:11:1170001:34 - кадастровый номер земельного участка, имеющегося в ЕГРН
- 59:11:1170001 - номер кадастрового квартала
- 1 • - обозначение характерных точек границ

Схема расположения границ публичного сервитута объекта



Масштаб 1:2000

Используемые условные знаки и обозначения:

№1

- номер опоры
- граница публичного сервитута
- граница кадастрового деления
- граница населенного пункта
- граница земельного участка, имеющегося в ЕГРН
- граница ОКС, имеющаяся в ЕГРН
- граница охранной зоны, имеющейся в ЕГРН
- кадастровый номер земельного участка, имеющегося в ЕГРН
- номер кадастрового квартала
- обозначение характерных точек границ